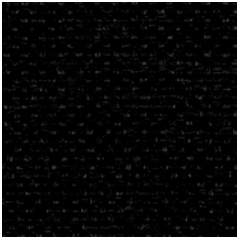




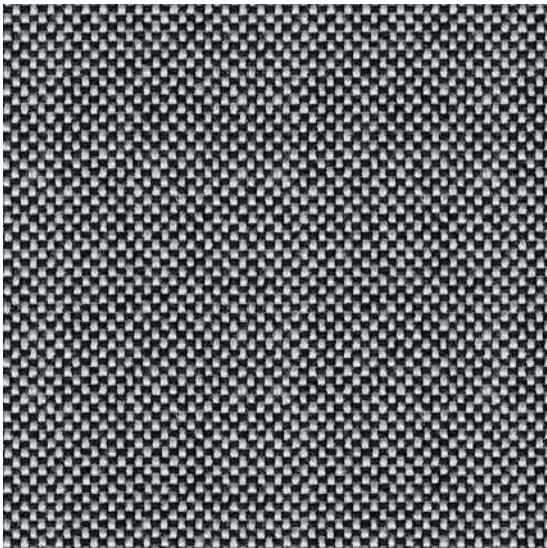
C2



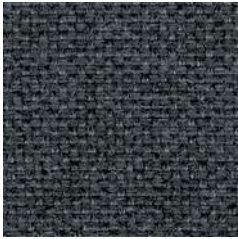
C29



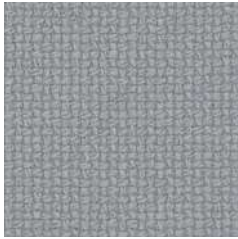
C11



C73



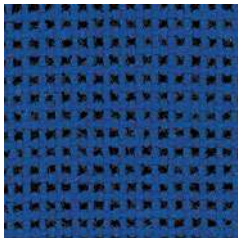
C38



C12




C4



C14



C6

Price group: Grupa cenowa: Preisgruppe: Groupe de prix :		
Composition: Skład: Material: Composition :	100%	polyester poliester Polyester polyester
Weight: Gramatura: Gewicht: Poids :	270 g/m ²	
Abrasion resistance: Odporność na ścieranie: Scheuerfestigkeit: Résistance à l'abrasion :	90 000	Martindale cycles cykli Martindale Touren Martindale cycles Martindales
Colour fastness to light: Odporność barwy na światło: Lichtechtheit: Résistance de la couleur à la lumière :	EN ISO 105-B02 (6-7)	
Colour fastness to rubbing: Odporność barwy na tarcie: Reibechtheit: Résistance de la couleur au frottement:	EN ISO 105-X12 (wet: 4-5 / dry: 4-5)	
Pilling: Odporność na pilling: Pilling: Résistance au boulochage :	EN ISO 12945-2 (4-5)	

Imitation Leather | V



V16N



V79N



V83



V26



V62



V49



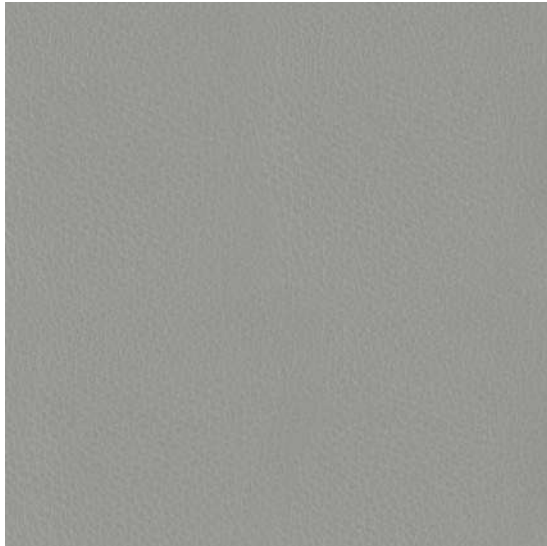
V46



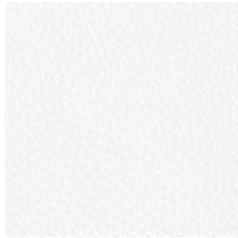
V18N



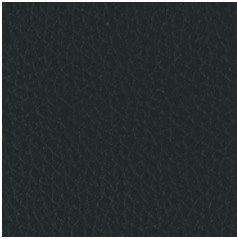
V02N



V28



V01



V04



V82




V14N



V53N

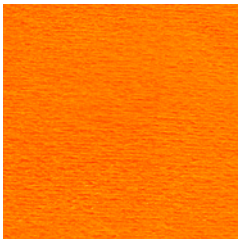


Imitation Leather | V

Price group: Grupa cenowa: Preisgruppe: Groupe de prix :		
Composition: Skład: Material: Composition :	100%	PVC coated polyester poliester pokryty warstwą PCV PVC-beschichtetes Polyestergewebe polyester enduit PVC
Weight: Gramatura: Gewicht: Poids :	460 g/m ²	
Abrasion resistance: Odporność na ścieranie: Scheuerfestigkeit: Résistance à l'abrasion :	>30 000	Martindale cycles cykli Martindale Touren Martindale cycles Martindales
Flammability: Trudnozapałność: Brandschutznormen: Résistance au feu :		EN 1021-1, EN 1021-2, BS 5852-1 applies to colours marked with N symbol dotyczy kolorów oznaczonych symbolem N gilt für Farben mit „N“- Kennzeichnung coloris marqués N sont non-inflammables
Other: Inne: Sonstiges: Autres :		easy to keep clean łatwy w utrzymaniu czystości einfach zu reinigen facile à nettoyer



M04



M15



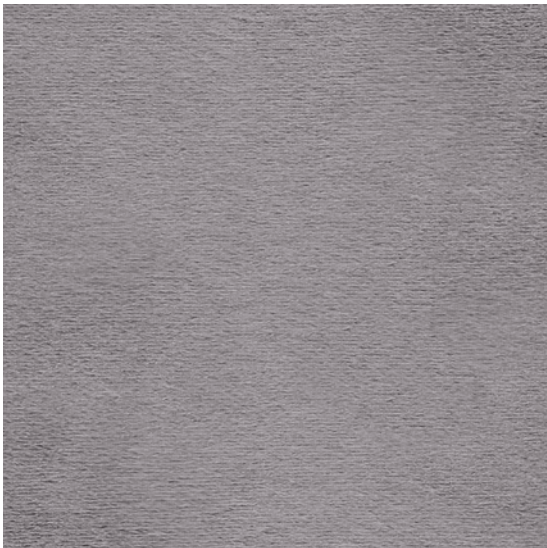
M38



M07



M54



M47



M62




M43



M28

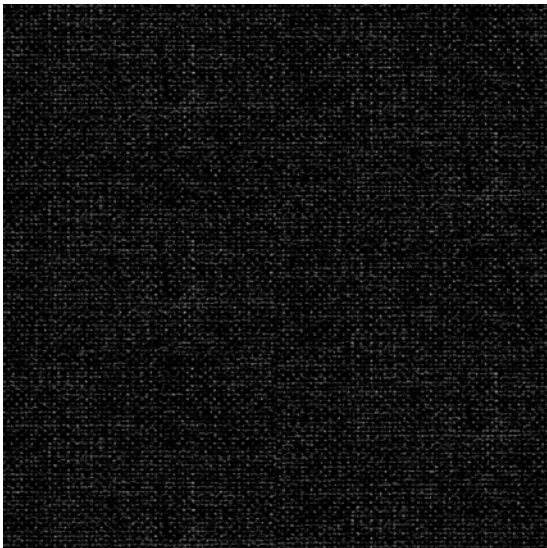


M31

Price group: Grupa cenowa: Preisgruppe: Groupe de prix :		
Composition: Skład: Material: Composition :	100%	polyester poliester Polyester polyester
Weight: Gramatura: Gewicht: Poids :	160 g/m ²	
Abrasion resistance: Odporność na ścieranie: Scheuerfestigkeit: Résistance à l'abrasion :	50 000	Martindale cycles cykli Martindale Touren Martindale cycles Martindales
Flammability: Trudnozapałność: Brandschutznormen: Résistance au feu :	EN 1021-1, EN 1021-2	
Other: Inne: Sonstiges: Autres :	EN 71-1 EN 71-2 EN 71-3	safety of toys (mechanical and physical properties) bezpieczeństwo zabawek (właściwości mechaniczne i fizyczne) Sicherheit von Spielzeug (mechanische und physikalische Eigenschaften) sécurité des jouets (propriétés mécaniques et physiques) safety of toys (flammability) bezpieczeństwo zabawek (palność) Sicherheit von Spielzeug (Entflammbarkeit) sécurité des jouets (inflammabilité) safety of toys (migration of certain elements) bezpieczeństwo zabawek (migracja określonych pierwiastków) Sicherheit von Spielzeug (Migration bestimmter Elemente) sécurité des jouets (migration de certains éléments)



EF076



EF002



EF046



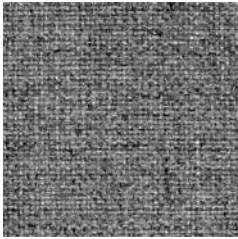
EF037



EF069



EF019



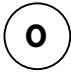
EF031



EF078



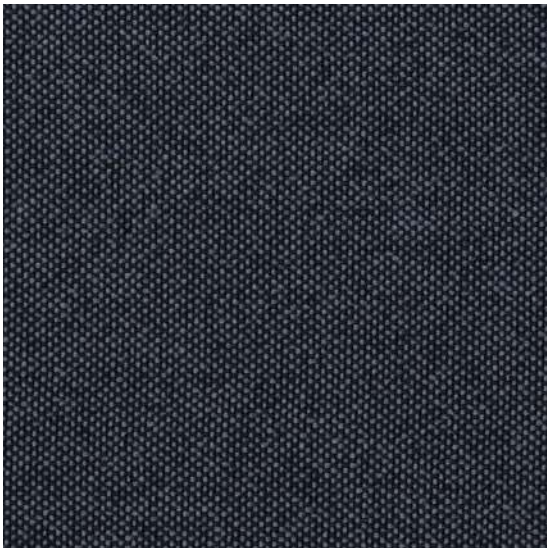
EF010

Price group: Grupa cenowa: Preisgruppe: Groupe de prix :		
Composition: Skład: Material: Composition :	100%	polypropylene polipropylen Polypropylen polypropylène
Weight: Gramatura: Gewicht: Poids :	230 g/m ²	
Abrasion resistance: Odporność na ścieranie: Scheuerfestigkeit: Résistance à l'abrasion :	≥30 000	Martindale cycles cykli Martindale Touren Martindale cycles Martindales
Colour fastness to light: Odporność barwy na światło: Lichtechtheit: Résistance de la couleur à la lumière :	EN ISO 105-B02 (min. 5)	
Flammability: Trudnozupalność: Brandschutznormen: Résistance au feu :	EN 1021-1	

Polyester 4510



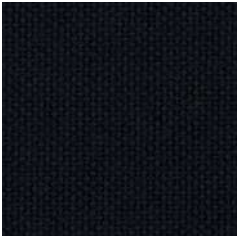
10-309



10-313



10-310



10-303




10-304



10-301

Polyester 4510

Price group: Grupa cenowa: Preisgruppe: Groupe de prix :		
Composition: Skład: Material: Composition :	100%	polyester poliester Polyester polyester
Weight: Gramatura: Gewicht: Poids :	238 g/m ²	
Abrasion resistance: Odporność na ścieranie: Scheuerfestigkeit: Résistance à l'abrasion :	60 000	Martindale cycles cykli Martindale Touren Martindale cycles Martindales



BN4007



BN4011



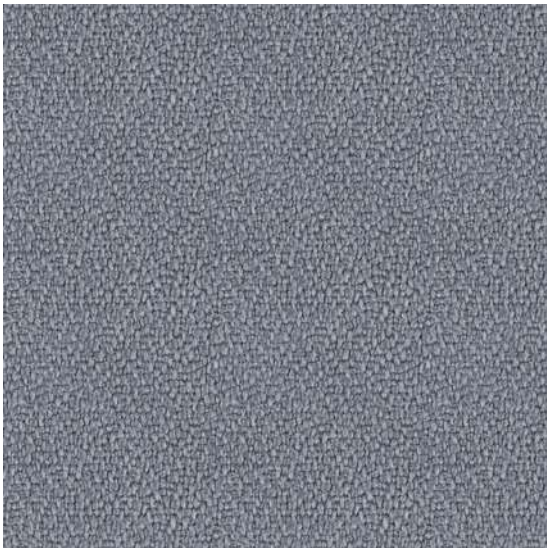
BN3012



BN3005



BN4017



BN8078



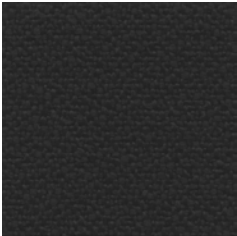
BN1008



BN2036



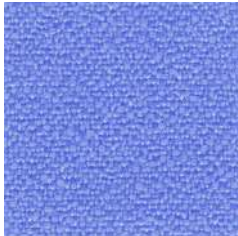
BN7048



BN8033



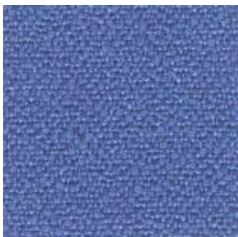
BN6016



BN6006



BN8010

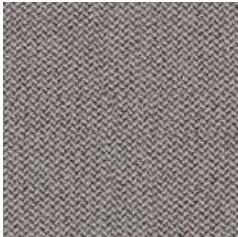


BN6003

Price group: Grupa cenowa: Preisgruppe: Groupe de prix :	1	
Composition: Skład: Material: Composition :	100%	polyester poliester Polyester polyester
Weight: Gramatura: Gewicht: Poids :	250 g/m ²	
Abrasion resistance: Odporność na ścieranie: Scheuerfestigkeit: Résistance à l'abrasion :	150 000	Martindale cycles cykli Martindale Touren Martindale cycles Martindales
Colour fastness to light: Odporność barwy na światło: Lichtechtheit: Résistance de la couleur à la lumière :	EN ISO 105-B02 (min. 6)	
Colour fastness to rubbing: Odporność barwy na tarcie: Reibechtheit: Résistance de la couleur au frottement:	EN ISO 105-X12 (wet: 4-5 / dry: 4-5)	
Pilling: Odporność na pilling: Pilling: Résistance au boulochage :	EN ISO 12945-2 (5)	
Flammability: Trudnozupalność: Brandschutznormen: Résistance au feu :	EN 1021-1, EN 1021-2, BS 5852 Crib 5, BS 7176 medium hazard	
Other: Inne: Sonstiges: Autres :	Oeko-Tex Standard 100 certificate	



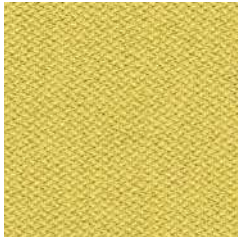
CSE21



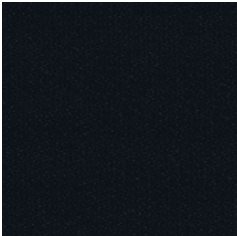
CSE02



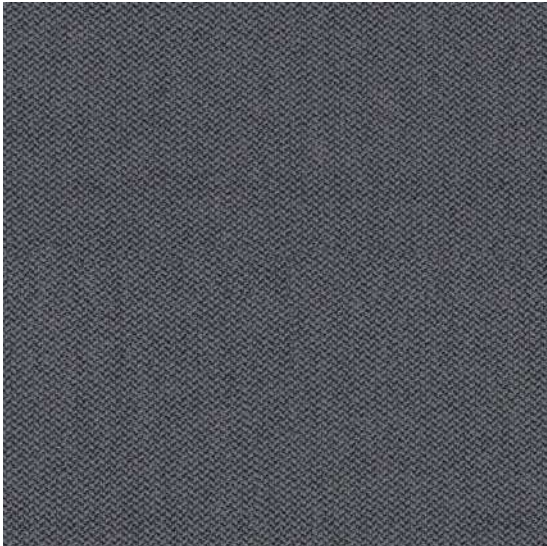
CSE01



CSE03



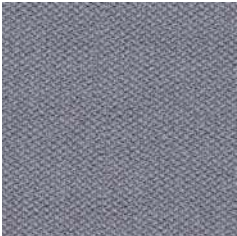
CSE14



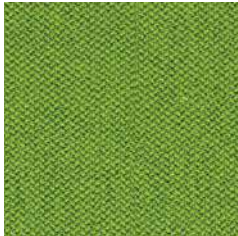
CSE13



CSE07



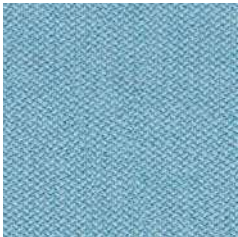
CSE11



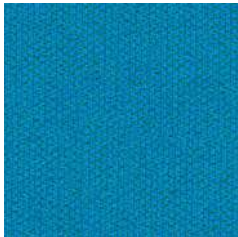
CSE16



CSE19



CSE20



CSE10

Price group: Grupa cenowa: Preisgruppe: Groupe de prix :	1	
Composition: Skład: Material: Composition :	100%	polyester, non metallic dyestuffs poliester, nie zawiera pigmentów metalicznych Polyester, nicht schwermetallhaltige Farbstoffe polyester, teintures non métalliques
Weight: Gramatura: Gewicht: Poids :	320 g/m ²	
Abrasion resistance: Odporność na ścieranie: Scheuerfestigkeit: Résistance à l'abrasion :	≥100 000	Martindale cycles cykli Martindale Touren Martindale cycles Martindales
Colour fastness to light: Odporność barwy na światło: Lichtechtheit: Résistance de la couleur à la lumière :	EN ISO 105-B02 (min. 5)	
Flammability: Trudnozupalność: Brandschutznormen: Résistance au feu :	EN 1021-1, EN 1021-2 BS 7176 low hazard	
Other: Inne: Sonstiges: Autres :	Oeko-Tex Standard 100 certificate	



ERF4007



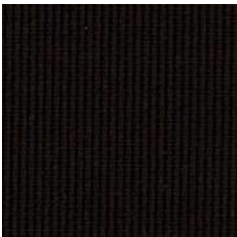
ERF4030



ERF3005



ERF7011



ERF8033



ERF2036



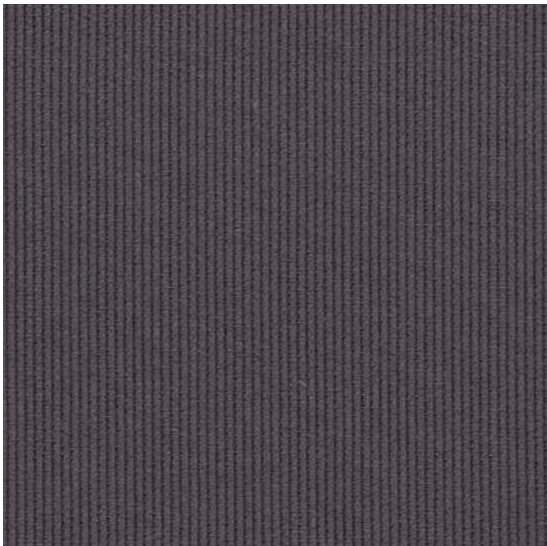
ERF2005



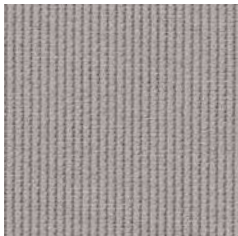
ERF1006



ERF6098



ERF8003



ERF8078



ERF6026



ERF7026

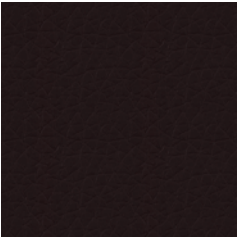


ERF6005



ERF6031

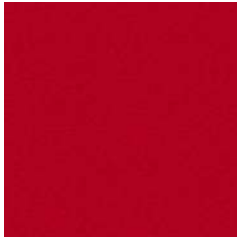
Price group: Grupa cenowa: Preisgruppe: Groupe de prix :	1	
Composition: Skład: Material: Composition :	100%	polyester poliester Polyester polyester
Weight: Gramatura: Gewicht: Poids :	220 g/m ²	
Abrasion resistance: Odporność na ścieranie: Scheuerfestigkeit: Résistance à l'abrasion :	70 000	Martindale cycles cykli Martindale Touren Martindale cycles Martindales
Colour fastness to light: Odporność barwy na światło: Lichtechtheit: Résistance de la couleur à la lumière :	EN ISO 105-B02 (min. 6)	
Colour fastness to rubbing: Odporność barwy na tarcie: Reibechtheit: Résistance de la couleur au frottement:	EN ISO 105-X12 (wet: 4-5 / dry: 4-5)	
Flammability: Trudnozupalność: Brandschutznormen: Résistance au feu :	EN 1021-1, EN 1021-2 BS 5852 Crib 5 BS 7176 medium hazard	
Other: Inne: Sonstiges: Autres :	Oeko-Tex Standard 100 certificate	



KN250



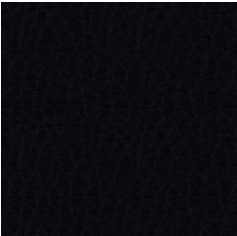
KN615



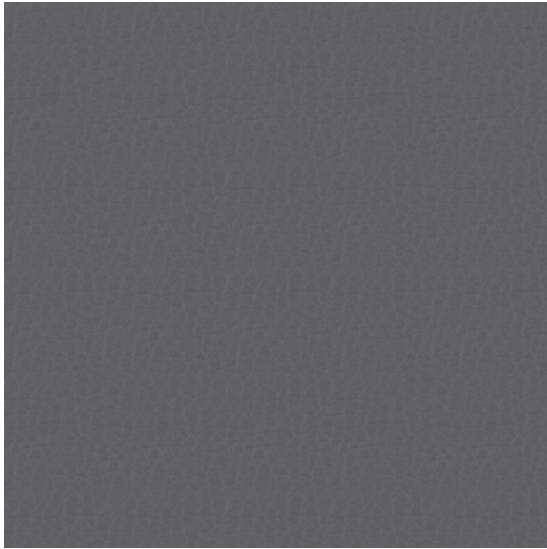
KN32



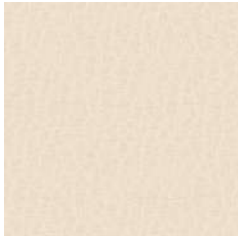
KN143



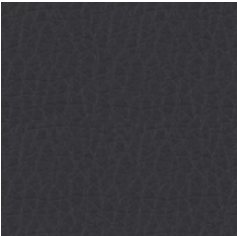
KN780



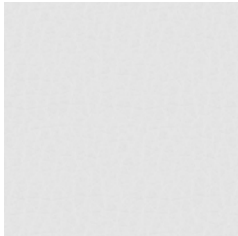
KN484



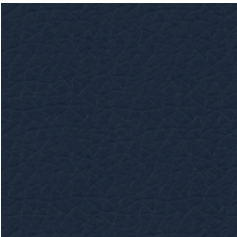
KN75/01



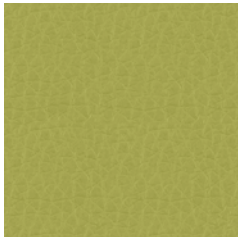
KN755



KN03



KN49



KN429

Price group:
Grupa cenowa:
Preisgruppe:
Groupe de prix :

1

Composition: Skład: Material: Composition :	upper layer: warstwa wierzchnia: Deckmaterial: couche supérieure :	100%	polyurethane poliuretan Polyurethan polyuréthane	
	bottom layer: podkład: Trägermaterial: couche inférieure :	65%	polyester poliester Polyester polyester	35% cotton bawełna Baumwolle coton

Weight:
Gramatura:
Gewicht:
Poids :

420 g/m²

Abrasion resistance:
Odporność na ścieranie:
Scheuerfestigkeit:
Résistance à l'abrasion :

100 000

Martindale cycles
cykli Martindale
Touren Martindale
cycles Martindales

Colour fastness to light:
Odporność barwy na światło:
Lichtechtheit:
Résistance de la couleur à la lumière :

EN ISO 105-B02
(min. 5)

Colour fastness to rubbing:
Odporność barwy na tarcie:
Reibechtheit:
Résistance de la couleur au frottement:

EN ISO 105-X12
(dry: 5)

Flammability:
Trudnozapałność:
Brandschutznormen:
Résistance au feu :

EN 1021-1
BS 5852 Source 0



YB105



YB130



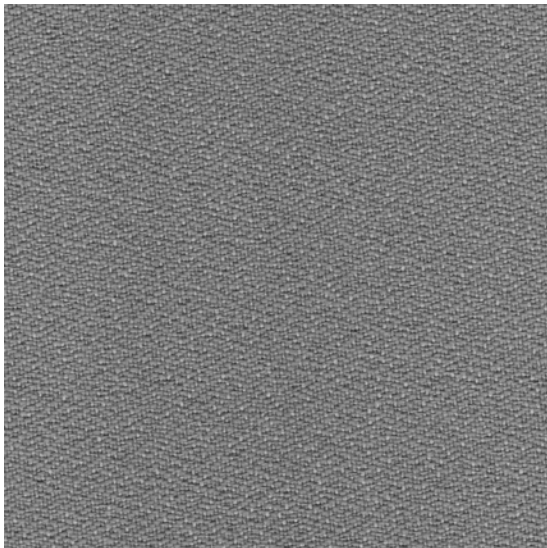
YB093



YB096



YB046



YB094



YB156



YB009



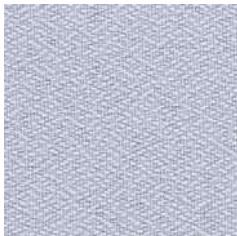
YB200



YB026



YB097



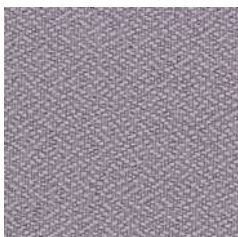
YB086



YB011



YB090



YB038

Price group: Grupa cenowa: Preisgruppe: Groupe de prix :	1	
Composition: Skład: Material: Composition :	100%	recycled polyester, non metallic dyestuffs poliester pochodzący z recyklingu, nie zawiera pigmentów metalicznych recycltes Polyester, nicht schwermetallhaltige Farbstoffe polyester recyclé, teintures non métalliques
Weight: Gramatura: Gewicht: Poids :	260 g/m ²	
Abrasion resistance: Odporność na ścieranie: Scheuerfestigkeit: Résistance à l'abrasion :	50 000	Martindale cycles cykli Martindale Touren Martindale cycles Martindales
Colour fastness to light: Odporność barwy na światło: Lichtechtheit: Résistance de la couleur à la lumière :	EN ISO 105-B02 (6)	
Flammability: Trudnozupalność: Brandschutznormen: Résistance au feu :	EN 1021-1, EN 1021-2 BS 7176 low hazard BS 476 Class 1	
Other: Inne: Sonstiges: Autres :	EU Ecolabel certificate Oeko-Tex Standard 100 certificate	



OL05



OL04



OL07



OL02



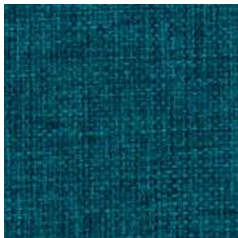
OL08



OL01



OL09



OL03



OL06

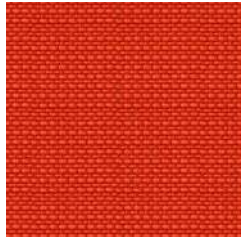
Price group: Grupa cenowa: Preisgruppe: Groupe de prix :	1	
Composition: Skład: Material: Composition :	100%	polyester poliester Polyester polyester
Weight: Gramatura: Gewicht: Poids :	310 g/m ²	
Abrasion resistance: Odporność na ścieranie: Scheuerfestigkeit: Résistance à l'abrasion :	162 500	Martindale cycles cykli Martindale Touren Martindale cycles Martindales
Colour fastness to light: Odporność barwy na światło: Lichtechtheit: Résistance de la couleur à la lumière :	EN ISO 105-B02 (5)	
Colour fastness to rubbing: Odporność barwy na tarcie: Reibechtheit: Résistance de la couleur au frottement:	EN ISO 105-X12 (wet: 4-5 / dry: 4-5)	
Pilling: Odporność na pilling: Pilling: Résistance au boulochage :	EN ISO 12945-2 (4-5)	
Flammability: Trudnozupalność: Brandschutznormen: Résistance au feu :	EN 1021-1, EN 1021-2	
Other: Inne: Sonstiges: Autres :	EU Ecolabel certificate Oeko-Tex Standard 100 certificate	

Sempre | SM

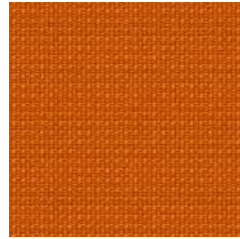
1



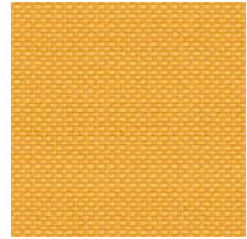
SM12



SM09



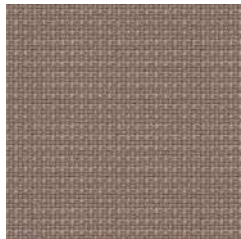
SM10



SM11



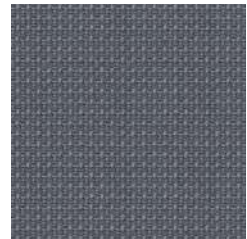
SM06



SM04



SM08



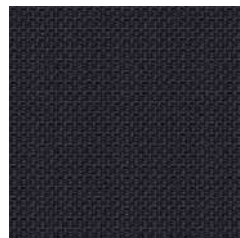
SM03



SM01



SM05



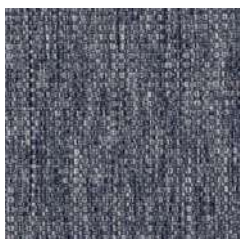
SM02



SM07

Sempre Melange | SMM

1



SMM03



SMM02



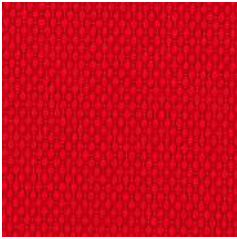
SMM01



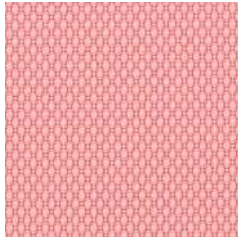
Price group: Grupa cenowa: Preisgruppe: Groupe de prix :	1		
Composition: Skład: Material: Composition :	100%	polyester poliester Polyester polyester	
Weight: Gramatura: Gewicht: Poids :	366 g/m ²		
Abrasion resistance: Odporność na ścieranie: Scheuerfestigkeit: Résistance à l'abrasion :	155 000 ± 5 000	Martindale cycles cykli Martindale Touren Martindale cycles Martindales	
Colour fastness to light: Odporność barwy na światło: Lichtechtheit: Résistance de la couleur à la lumière :	EN ISO 105-B02 (3-4)	Colour fastness to rubbing: Odporność barwy na tarcie: Reibechtheit: Résistance de la couleur au frottement :	EN ISO 105-X12 (wet: 4-5 / dry: 4-5)
Pilling: Odporność na pilling: Pilling: Résistance au boulochage :	EN ISO 12945-2 (4-5)		
Flammability: Trudnozupalność: Brandschutznormen: Résistance au feu :	EN 1021-1, EN 1021-2	Other: Inne: Sonstiges: Autres :	EU Ecolabel certificate Oeko-Tex Standard 100 certificate

Sempre Melange | SMM

Price group: Grupa cenowa: Preisgruppe: Groupe de prix :	1		
Composition: Skład: Material: Composition :	100%	polyester poliester Polyester polyester	Weight: Gramatura: Gewicht: Poids : 375 g/m ²
Abrasion resistance: Odporność na ścieranie: Scheuerfestigkeit: Résistance à l'abrasion :	125 000	Martindale cycles cykli Martindale Touren Martindale cycles Martindales	
Colour fastness to light: Odporność barwy na światło: Lichtechtheit: Résistance de la couleur à la lumière :	EN ISO 105-B02 (4-5)		
Colour fastness to rubbing: Odporność barwy na tarcie: Reibechtheit: Résistance de la couleur au frottement :	EN ISO 105-X12 (wet: 4-5 / dry: 4-5)	Pilling: Odporność na pilling: Pilling: Résistance au boulochage :	EN ISO 12945-2 (5)
Flammability: Trudnozupalność: Brandschutznormen: Résistance au feu :	EN 1021-1, EN 1021-2	Other: Inne: Sonstiges: Autres :	EU Ecolabel certificate Oeko-Tex Standard 100 certificate



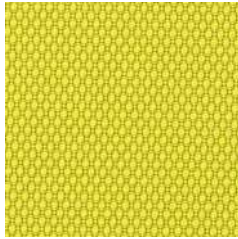
FLG64190



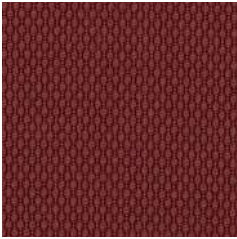
FLG64189



FLG61163



FLG62080



FLG64191



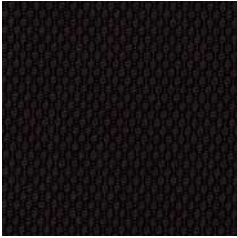
FLG61165



FLG61164



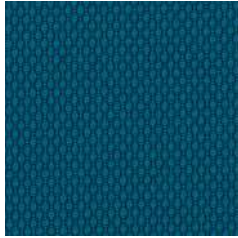
FLG68179



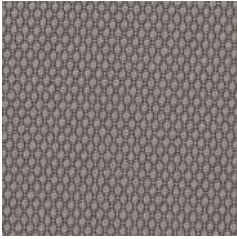
FLG60999



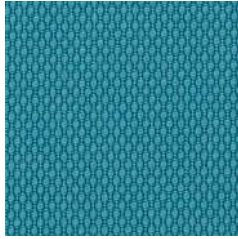
FLG60107



FLG67083



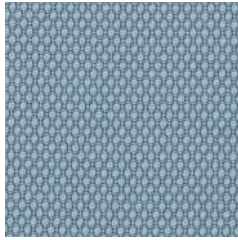
FLG60106



FLG67079



FLG60105



FLG66161

Price group: Grupa cenowa: Preisgruppe: Groupe de prix :	2	
Composition: Skład: Material: Composition :	100%	post-consumer recycled polyester poliester pochodzący z recyklingu recycltes Post-Consumer-Polyester polyester recyclé de récupération
Weight: Gramatura: Gewicht: Poids :	307 g/m ²	
Abrasion resistance: Odporność na ścieranie: Scheuerfestigkeit: Résistance à l'abrasion :	90 000	Martindale cycles cykli Martindale Touren Martindale cycles Martindales
Colour fastness to light: Odporność barwy na światło: Lichtechtheit: Résistance de la couleur à la lumière :	EN ISO 105-B02 (min. 5-7)	
Colour fastness to rubbing: Odporność barwy na tarcie: Reibechtheit: Résistance de la couleur au frottement :	EN ISO 105-X12 (wet: 4-5 / dry: 4-5)	
Pilling: Odporność na pilling: Pilling: Résistance au boulochage :	EN ISO 12945-2 (5)	
Flammability: Trudnozapalność: Brandschutznormen: Résistance au feu :	EN 1021-1, EN 1021-2 Calif. Bull. 117E	
Other: Inne: Sonstiges: Autres :	EU Ecolabel certificate Cradle to Cradle certificate Oeko-Tex Standard 100 certificate	



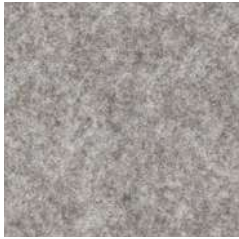
HG63058



HG68102



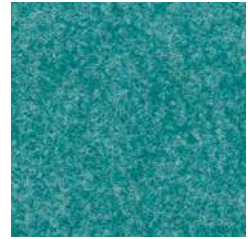
HG68103



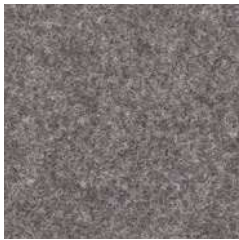
HG60158



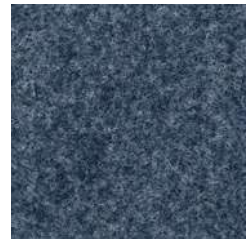
HG60155



HG67048



HG60159



HG66133



HG65078




HG65077



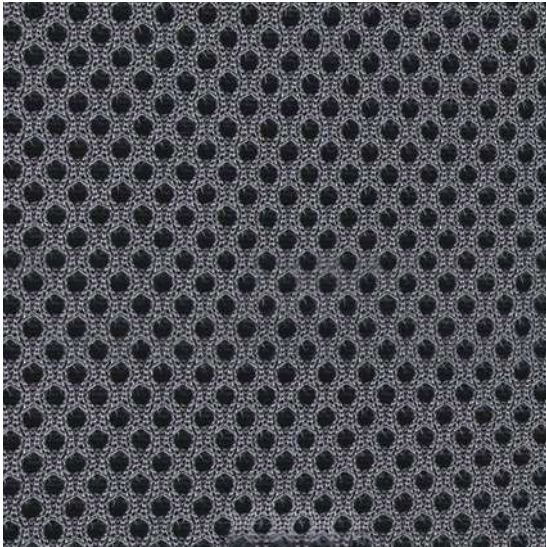
HG66135



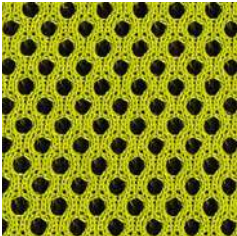
HG67046

Price group: Grupa cenowa: Preisgruppe: Groupe de prix :			
Composition: Skład: Material: Composition :	80%	polyester poliester Polyester polyester	viscose wiskoza Viskose viscose
Weight: Gramatura: Gewicht: Poids :	170 g/m ²		
Colour fastness to light: Odporność barwy na światło: Lichtechtheit: Résistance de la couleur à la lumière :	EN ISO 105-B02 (5-7)		
Colour fastness to rubbing: Odporność barwy na tarcie: Reibechtheit: Résistance de la couleur au frottement :	EN ISO 105-X12 (wet: min. 4-5 / dry: min. 4-5)		
Flammability: Trudnozapalność: Brandschutznormen: Résistance au feu :	BS 476-7 Class 1 Contains no flame retardant chemicals		
Other: Inne: Sonstiges: Autres :	Oeko-Tex Standard 100 certificate		

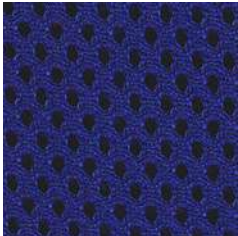
mesh 3D fabric



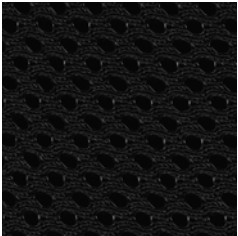
MR02



MR04



MR03



MR01

Price group:
Grupa cenowa:
Preisgruppe:
Groupe de prix :

2

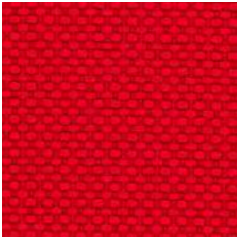
Composition:
Skład:
Material:
Composition :

100%

polyester
poliester
Polyester
polyester

Weight:
Gramatura:
Gewicht:
Poids :

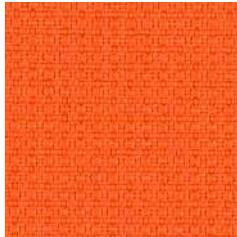
275 g/m²



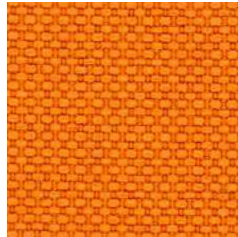
RDF4028



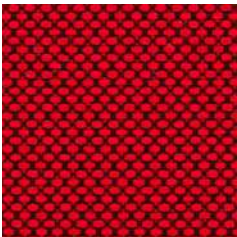
RDXF3594



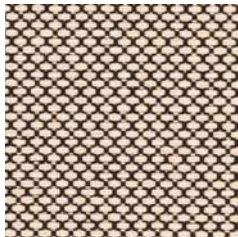
RDF3094



RDF3082



RDXF4528



RDXF1510



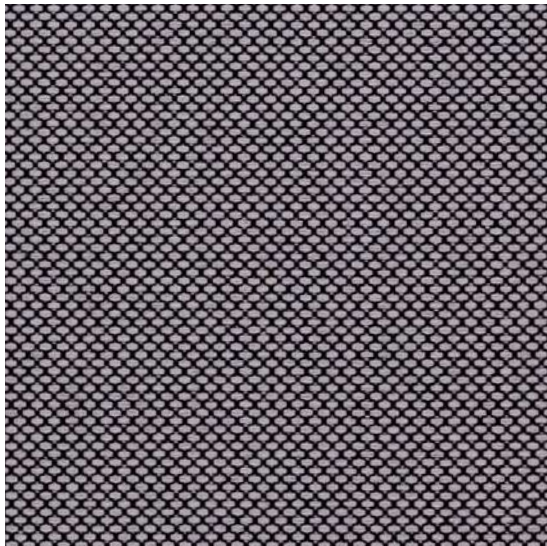
RDF1008



RDF7025



RDF8033



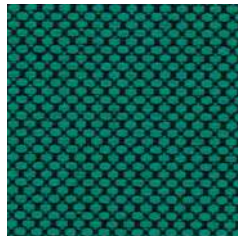
RDXF8532



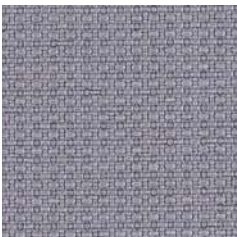
RDF7008



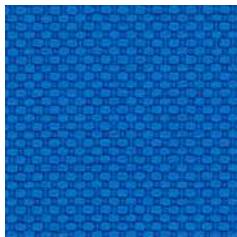
RDXF8517



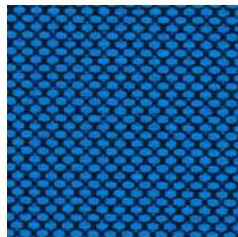
RDXF7508



RDF8032



RDF6075



RDXF6575

Price group: Grupa cenowa: Preisgruppe: Groupe de prix :	2	
Composition: Skład: Material: Composition :	100%	polyester FR poliester FR Polyester FR polyester FR
Weight: Gramatura: Gewicht: Poids :	400 g/m ²	
Abrasion resistance: Odporność na ścieranie: Scheuerfestigkeit: Résistance à l'abrasion :	80 000	Martindale cycles cykli Martindale Touren Martindale cycles Martindales
Colour fastness to light: Odporność barwy na światło: Lichtechtheit: Résistance de la couleur à la lumière :	EN ISO 105-B02 (6)	
Colour fastness to rubbing: Odporność barwy na tarcie: Reibechtheit: Résistance de la couleur au frottement :	EN ISO 105-X12 (wet: 4-5 / dry: 4-5)	
Flammability: Trudnozupalność: Brandschutznormen: Résistance au feu :	EN 1021-1, EN 1021-2 BS 5852 Crib 5 BS 7176 medium hazard DIN 4102 B1, NF D 60-013 AM 18 NF P 92-501-7 M1 Önorm A 3800-1 Class B1-Q1-TR1 Önorm B 3825, Calif. Bull. 117E	
Other: Inne: Sonstiges: Autres :	Oeko-Tex Standard 100 certificate	



VL2001



VL2075



VL6019



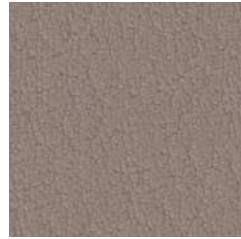
VL6012



VL0020



VL4041



VL0034



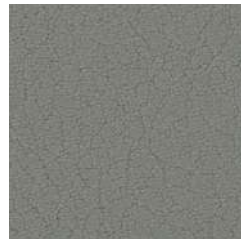
VL1048



VL9035



VL4003



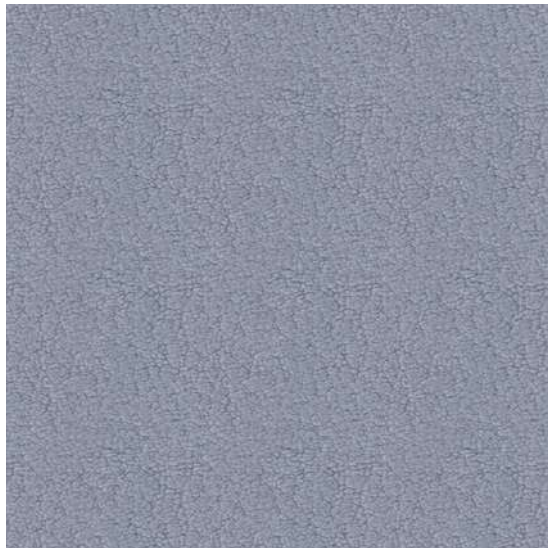
VL4052



VL4040



VL4043



VL4045



VL5041



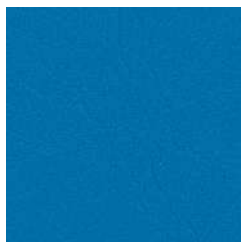
VL7001



VL5069



VL3067



VL3069



Cigarette & Match



High abrasion resistance



Easily washable



Confirmed safety

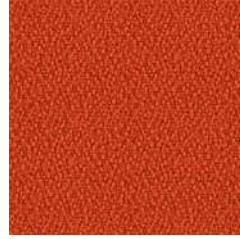
Price group: Grupa cenowa: Preisgruppe: Groupe de prix :	2		
Composition: Skład: Material: Composition :	upper layer: warstwa wierzchnia: Deckmaterial: couche supérieure :	100%	vinyl / urethane winył / uretan Vinyl / Urethan vinyle / uréthane
	bottom layer: podkład: Trägermaterial: couche inférieure :	100%	Hi-Loft polyester Hi-Loft poliester Hi-Loft Polyester polyester Hi-Loft
Weight: Gramatura: Gewicht: Poids :	650 g/m ²		
Abrasion resistance: Odporność na ścieranie: Scheuerfestigkeit: Résistance à l'abrasion :	300 000		Martindale cycles cykli Martindale Touren Martindale cycles Martindales
Colour fastness to light: Odporność barwy na światło: Lichtechtheit: Résistance de la couleur à la lumière :	EN ISO 105-B02 (5)		
Flammability: Trudnozapalność: Brandschutznormen: Résistance au feu :	EN 1021-1, EN 1021-2 DIN 4102 B2 NF P 92-503 M2 Önorm A 3800-1 Q1 Önorm B 3825		
Other: Inne: Sonstiges: Autres :	EN 71-3		safety of toys (migration of certain elements) bezpieczeństwo zabawek (migracja określonych pierwiastków) Sicherheit von Spielzeug (Migration bestimmter Elemente) sécurité des jouets (migration de certains éléments)
	PERMABLOK3®		superior antibacterial, stain resistant and antifungal protection doskonała ochrona przed bakteriami, plamami i grzybami hervorragender Schutz gegen Bakterien, Flecken und Pilzbefall traitement de protection, antibactérien, antitaches et antifongique



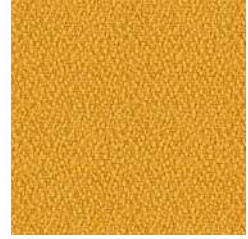
XR136



XR079



XR076



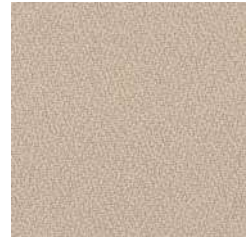
XR072



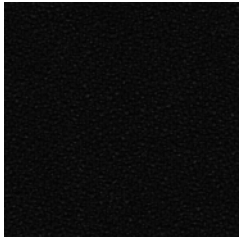
XR046



XR081



XR108



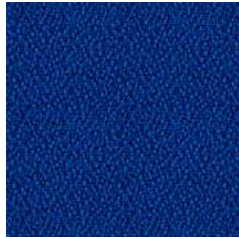
XR009



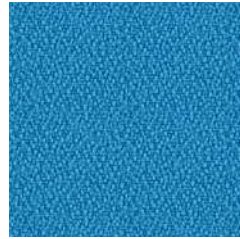
XR047



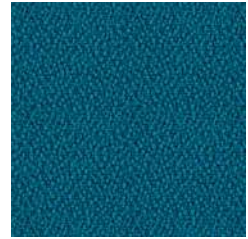
XR026



XR005



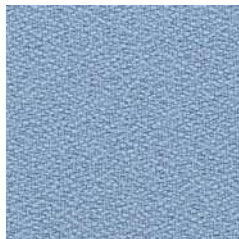
XR073



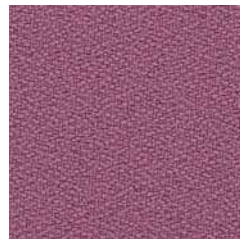
XR160



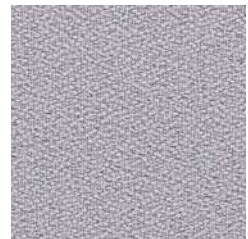
XR171



XR095



XR102



XR094



Cigarette & Match



High flame resistance



Environmentally friendly



Recycled origin



High abrasion resistance



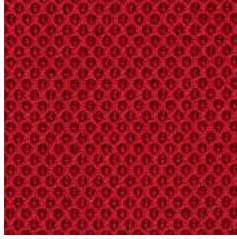
Confirmed safety

Price group: Grupa cenowa: Preisgruppe: Groupe de prix :	2	
Composition: Skład: Material: Composition :	100%	recycled flame retardant polyester, non metallic dyestuffs trudnopalny poliester pochodzący z recyklingu, nie zawiera pigmentów metalicznych recycltes, schwerentflammbares Polyester, nicht schwermetallhaltige Farbstoffe polyester recyclé ignifuge, teintures non métalliques
Weight: Gramatura: Gewicht: Poids :	310 g/m ²	
Abrasion resistance: Odporność na ścieranie: Scheuerfestigkeit: Résistance à l'abrasion :	≥100 000	Martindale cycles cykli Martindale Touren Martindale cycles Martindales
Colour fastness to light: Odporność barwy na światło: Lichtechtheit: Résistance de la couleur à la lumière :	EN ISO 105-B02 (6)	
Colour fastness to rubbing: Odporność barwy na tarcie: Reibechtheit: Résistance de la couleur au frottement :	EN ISO 105-X12 (wet: 4 / dry: 4)	
Pilling: Odporność na pilling: Pilling: Résistance au boulochage :	EN ISO 12945-2 (5)	
Flammability: Trudnozapałność: Brandschutznormen: Résistance au feu :	EN 1021-1, EN 1021-2 BS 5852 Crib 5 BS 7176 medium hazard BS 476 Class 1 DIN 4102 B1	
Other: Inne: Sonstiges: Autres :	EU Ecolabel certificate Oeko-Tex Standard 100 certificate	

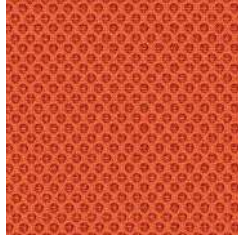
Runner | RN

3

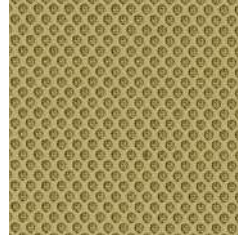
mesh 3D fabric



RN64089



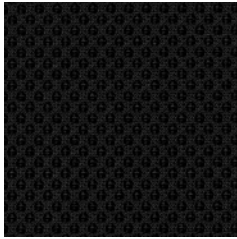
RN63034



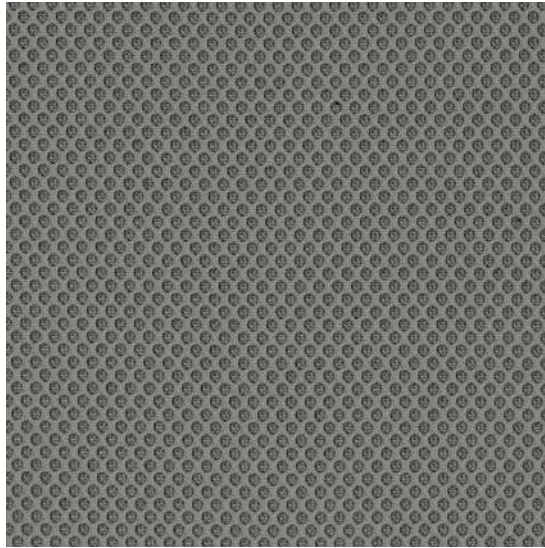
RN62064



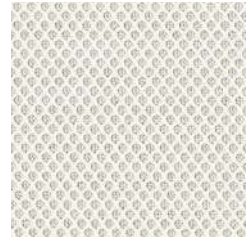
RN61128



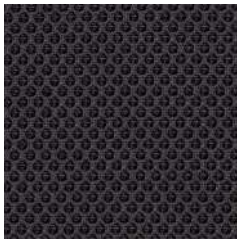
RN60999



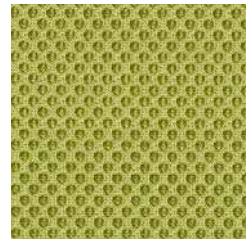
RN60011



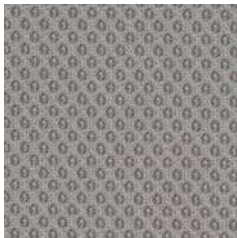
RN60061



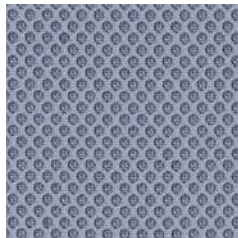
RN60025



RN68056



RN60165



RN65078



RN66064



RN66140



Price group: Grupa cenowa: Preisgruppe: Groupe de prix :	3	
Composition: Skład: Material: Composition :	100%	polyester poliester Polyester polyester
Weight: Gramatura: Gewicht: Poids :	318 g/m ²	
Abrasion resistance: Odporność na ścieranie: Scheuerfestigkeit: Résistance à l'abrasion :	70 000	Martindale cycles cykli Martindale Touren Martindale cycles Martindales
Colour fastness to light: Odporność barwy na światło: Lichtechtheit: Résistance de la couleur à la lumière :	EN ISO 105-B02 (5-7)	
Colour fastness to rubbing: Odporność barwy na tarcie: Reibechtheit: Résistance de la couleur au frottement:	EN ISO 105-X12 (wet: 4-5 / dry: 4-5)	
Pilling: Odporność na pilling: Pilling: Résistance au boulochage :	EN ISO 12945-2 (5)	
Flammability: Trudnozapałność: Brandschutznormen: Résistance au feu :	EN 1021-1, EN 1021-2 Calif. Bull. 117E	
Other: Inne: Sonstiges: Autres :	Oeko-Tex Standard 100 certificate 100% free of heavy metals	



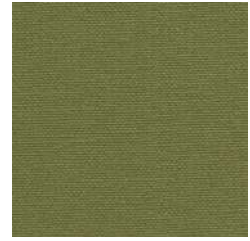
SX2012



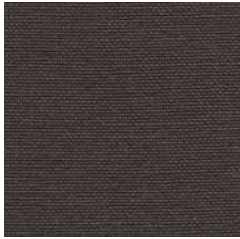
SX0013



SX5008



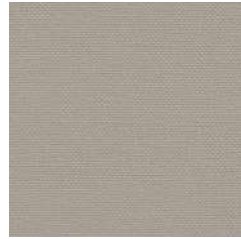
SX5020



SX4024



SX0009



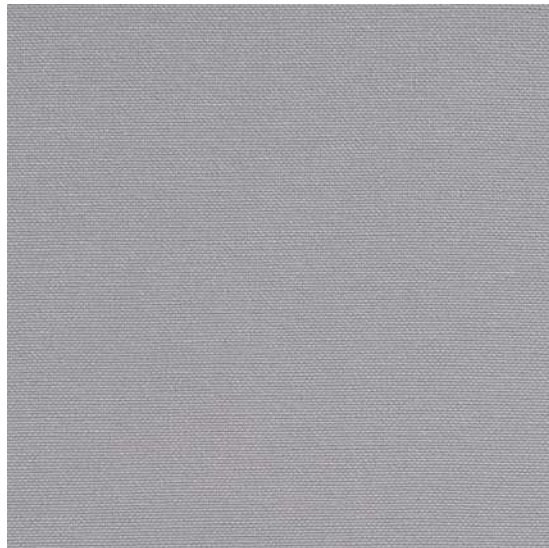
SX0001



SX4002



SX9001



SX4001



SX3007



SX2016



SX3066



Cigarette & Match



High abrasion resistance



Easily washable

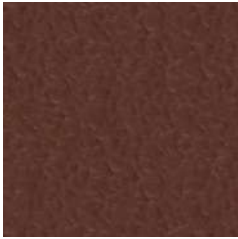


Confirmed safety

Price group: Grupa cenowa: Preisgruppe: Groupe de prix :	3		
Composition: Skład: Material: Composition :	upper layer: warstwa wierzchnia: Deckmaterial: couche supérieure :	100%	vinyl / urethane winył / uretan Vinyl / Urethan vinyle / uréthane
	bottom layer: podkład: Trägermaterial: couche inférieure :	100%	Hi-Loft polyester Hi-Loft poliester Hi-Loft Polyester polyester Hi-Loft
Weight: Gramatura: Gewicht: Poids :	685 g/m ²		
Abrasion resistance: Odporność na ścieranie: Scheuerfestigkeit: Résistance à l'abrasion :	300 000		Martindale cycles cykli Martindale Touren Martindale cycles Martindales
Flammability: Trudnozupalność: Brandschutznormen: Résistance au feu :	EN 1021-1, EN 1021-2 DIN 4102 B2 NF P 92-503 M2 Önorm B 3825 Önorm A 3800-1 Q1		
Other: Inne: Sonstiges: Autres :	EN 71-3		safety of toys (migration of certain elements) bezpieczeństwo zabawek (migracja określonych pierwiastków) sicherheit von Spielzeug (Migration bestimmter Elemente) sécurité des jouets (migration de certains éléments)
	PERMABLOK3®		superior antibacterial, stain resistant and antifungal protection doskonała ochrona przed bakteriami, plamami i grzybami hervorragender Schutz gegen Bakterien, Flecken und Pilzbefall traitement de protection, antibactérien, antitaches et antifongique

Split Leather | SP

3



SP02



SP01



SP06



SP03

Split Leather | SP

Price group: Grupa cenowa: Preisgruppe: Groupe de prix :	3	leather in front front tapicerowany skórą Leder nur auf der Vorderseite partie avant tapissée de cuir
Composition: Skład: Material: Composition :	100%	pigmented split leather (1.1 - 1.3 mm) skóra dwoina (1,1 - 1,3 mm) Spaltleder (1,1 - 1,3 mm) croûte de cuir (1,1 - 1,3 mm)
Flammability: Trudnozapalność: Brandschutznormen: Résistance au feu :	EN 1021-1, EN 1021-2	

EN Split Leather SP in front, matching Imitation Leather V in back

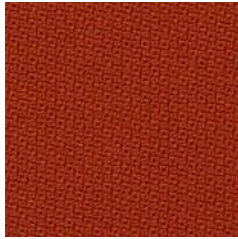
PL przód krzesła Split Leather SP, tył Imitation Leather V, w pasujących do siebie kolorach

DE Vorderseite der Stühle in Split Leather SP, Rückseite der Stühle in Imitation Leather V in identischen Farben

FR partie avant du siège en Split Leather SP, partie arrière en Imitation Leather V de la couleur correspondante

Step | STG

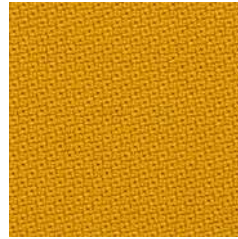
3



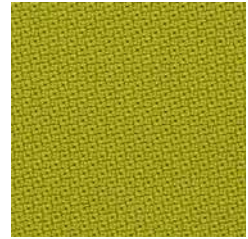
STG63075



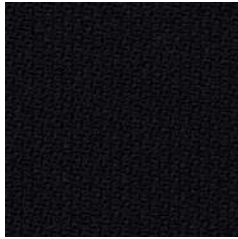
STG63012



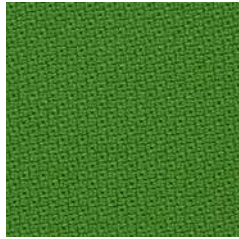
STG62057



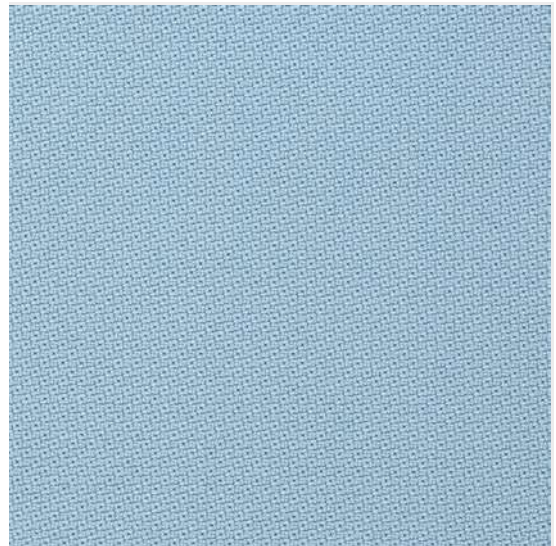
STG68119



STG60999



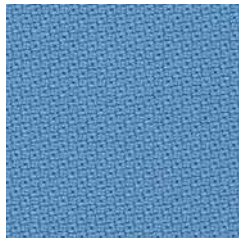
STG68120



STG67004



STG65011



STG66018

Step Melange | STMG

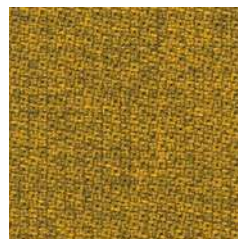
3



STMG63075



STMG61103



STMG62057



STMG68119



STMG60004



STMG61104



STMG67004



Cigarette & Match



High flame resistance



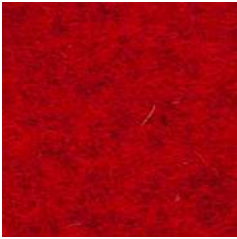
Environmentally friendly



Confirmed safety

Step | STG Step Melange | STMG

Price group: Grupa cenowa: Preisgruppe: Groupe de prix :	3	
Composition: Skład: Material: Composition :	100%	Trevira CS
Weight: Gramatura: Gewicht: Poids :	335 g/m ²	
Abrasion resistance: Odporność na ścieranie: Scheuerfestigkeit: Résistance à l'abrasion :	100 000	Martindale cycles cykli Martindale Touren Martindale cycles Martindales
Colour fastness to light: Odporność barwy na światło: Lichtechtheit: Résistance de la couleur à la lumière :	EN ISO 105-B02 (min. 5-7)	
Colour fastness to rubbing: Odporność barwy na tarcie: Reibechtheit: Résistance de la couleur au frottement:	EN ISO 105-X12 (wet: 4-5 / dry: 4-5)	
Pilling: Odporność na pilling: Pilling: Résistance au boulochage :	EN ISO 12945-2 (min. 4-5)	
Flammability: Trudnozapałność: Brandschutznormen: Résistance au feu :	EN 1021-1, EN 1021-2, BS 5852 Crib 5, BS 7176 medium hazard, DIN 4102 B1, NF P 92-503-5 M1, NF D 60-013 AM 18, Calif. Bull. 117E	
Other: Inne: Sonstiges: Autres :	EU Ecolabel certificate Oeko-Tex Standard 100 certificate	



CUZ63



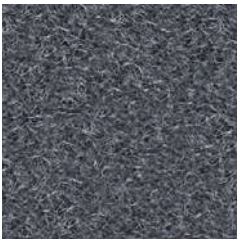
CUZ13



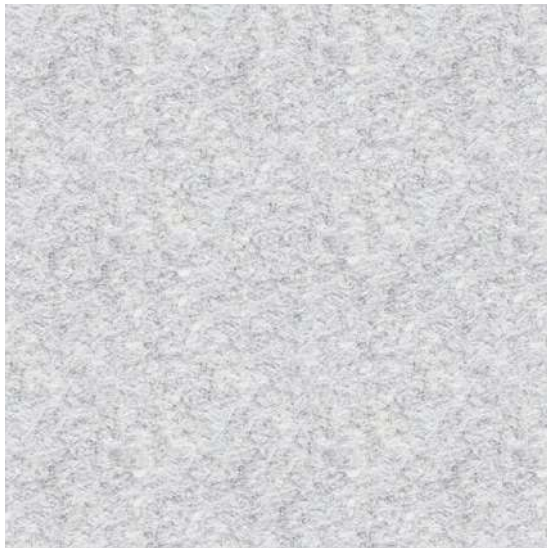
CUZ82



CUZ2W



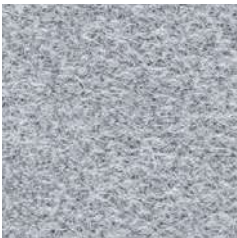
CUZ30



CUZ28



CUZ2Q



CUZ1E



CUZ53



CUZ1R



CUZ2Z



CUZ1N



CUZ1K



CUZ67



CUZ1W



CUZ3B



CUZ1M



CUZ21



CUZ2R



CUZ33



CUZ1P

Price group: Grupa cenowa: Preisgruppe: Groupe de prix :	4	
Composition: Skład: Material: Composition :	100%	virgin wool, non metallic dyestuffs czysta wełna, nie zawiera pigmentów metalicznych Schurwolle, nicht schwermetallhaltige Farbstoffe pure laine vierge, teintures non métalliques
Weight: Gramatura: Gewicht: Poids :	460 g/m ²	
Abrasion resistance: Odporność na ścieranie: Scheuerfestigkeit: Résistance à l'abrasion :	≥50 000	Martindale cycles cykli Martindale Touren Martindale cycles Martindales
Colour fastness to light: Odporność barwy na światło: Lichtechtheit: Résistance de la couleur à la lumière :	EN ISO 105-B02 (5)	
Colour fastness to rubbing: Odporność barwy na tarcie: Reibechtheit: Résistance de la couleur au frottement:	EN ISO 105-X12 (wet: 4 / dry: 4)	
Flammability: Trudnozupalność: Brandschutznormen: Résistance au feu :	EN 1021-1, EN 1021-2 BS 7176 low hazard BS 476 Class 1 NF D 60-013	



F18



F45



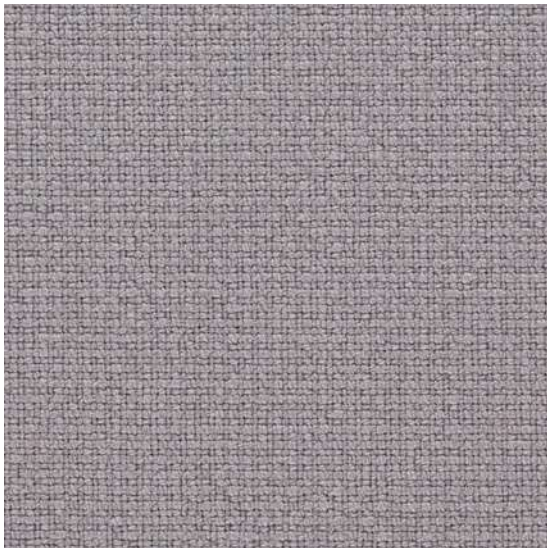
F19



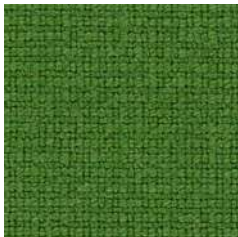
F03



F46



F47



F49



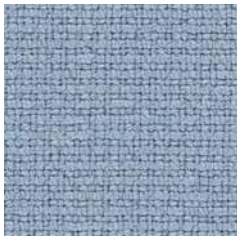
F07



F10



F40



F80

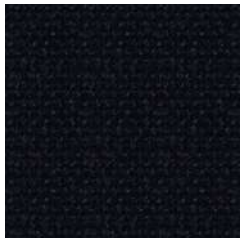
Price group: Grupa cenowa: Preisgruppe: Groupe de prix :	4		
Composition: Skład: Material: Composition :	95%	wool wełna Wolle laine	5% polyamide poliamid Polyamid polyamide
Weight: Gramatura: Gewicht: Poids :	450 g/m ²		
Abrasion resistance: Odporność na ścieranie: Scheuerfestigkeit: Résistance à l'abrasion :	200 000	Martindale cycles cykli Martindale Touren Martindale cycles Martindales	
Colour fastness to light: Odporność barwy na światło: Lichtechtheit: Résistance de la couleur à la lumière :	EN ISO 105-B02 (min. 5-7)		
Colour fastness to rubbing: Odporność barwy na tarcie: Reibechtheit: Résistance de la couleur au frottement:	EN ISO 105-X12 (wet: 4-5 / dry: 4-5)		
Pilling: Odporność na pilling: Pilling: Résistance au boulochage :	EN ISO 12945-2 (4)		
Flammability: Trudnozupalność: Brandschutznormen: Résistance au feu :	EN 1021-1, EN 1021-2 BS 5852 Crib 5 NF D 60-013 AM 18 Önorm B 3825-B1-3 800-Q1 UK Calif. Bull. 117E		
Other: Inne: Sonstiges: Autres :	EU Ecolabel certificate Oeko-Tex Standard 100 certificate		



AS078



AS064



AS000



AS061



AS004

Price group: Grupa cenowa: Preisgruppe: Groupe de prix :	4							
Composition: Skład: Material: Composition :	60%	polypropylene polipropylen Polypropylen polypropylène	29%	wool wełna Wolle laine	10%	viscose wiskoza Viskose viscose	1%	carbon fibre włókno węglowe Carbon Faser fibre de carbone
Weight: Gramatura: Gewicht: Poids :	385 g/m ²							
Abrasion resistance: Odporność na ścieranie: Scheuerfestigkeit: Résistance à l'abrasion :	≥60 000			Martindale cycles cykli Martindale Touren Martindale cycles Martindales				
Colour fastness to light: Odporność barwy na światło: Lichtechtheit: Résistance de la couleur à la lumière :	EN ISO 105-B02 (5)							
Flammability: Trudnozupalność: Brandschutznormen: Résistance au feu :	EN 1021-1, EN 1021-2 BS 7176 Low Hazard							
Other: Inne: Sonstiges: Autres :	<p>The fabric with unique anti-static properties. It has been specifically designed to dissipate any build up of static electricity so there are no nasty shocks.</p> <p>Tkanina o wyjątkowych właściwościach antystatycznych. Została zaprojektowana tak, aby rozprasać nagromadzone ładunki elektrostatyczne i uniknąć nieprzyjemnych dla człowieka wyładowań.</p> <p>Hi-Tech ist ein besonders leistungsstarker Polsterstoff mit einzigartigen antistatischen Eigenschaften. Er wurde speziell entwickelt, um den Aufbau statischer Aufladung vom Möbelstück zur Erde abzuleiten, so dass es keine unangenehmen Schläge gibt.</p> <p>Tissu ayant des propriétés antistatiques exceptionnelles. Grâce à sa structure, il disperse des charges électrostatiques qui s'accumulent, et il évite ainsi des petites décharges désagréables.</p>							

EN for selected products, details in price lists and finishes matrix
PL do wybranych produktów, szczegóły w cennikach oraz matrixie wykończeń
DE für ausgewählte Produkte, Details in den Preislisten und der Finishes Matrix
FR uniquement pour les produits sélectionnés, pour plus d'informations
 veuillez vous reporter aux tarifs publics et à la matrice de finitions



LDS75



LDS74



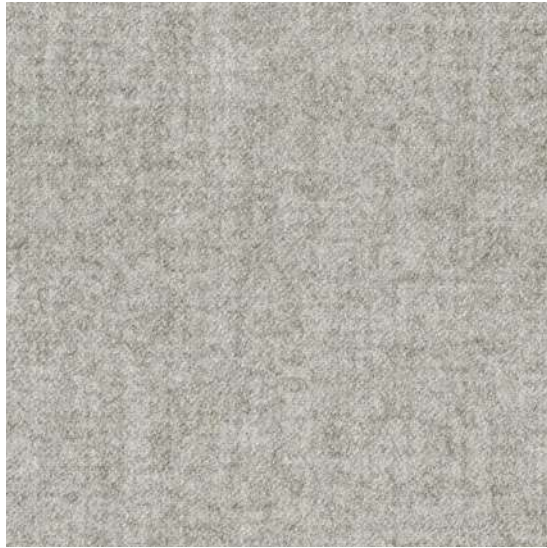
LDS45



LDS44



LDS73



LDS08



LDS28



LDS38



LDS46



LDS17



LDS62



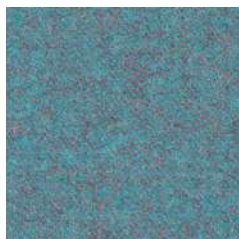
LDS63



LDS47



LDS07



LDS56



LDS55



LDS49



LDS36



Cigarette & Match

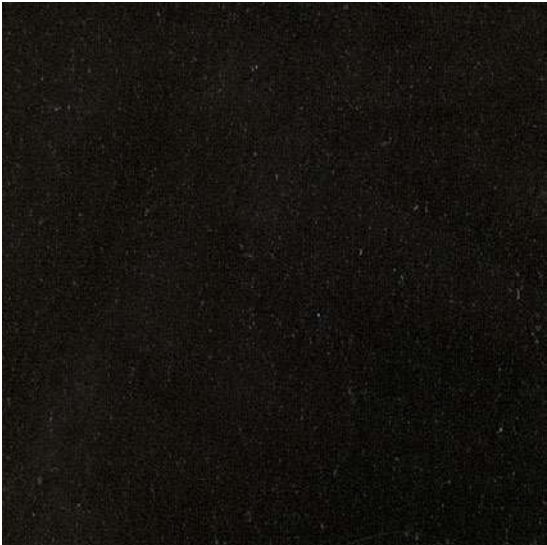


High abrasion resistance



Environmentally friendly

Price group: Grupa cenowa: Preisgruppe: Groupe de prix :	4		
Composition: Skład: Material: Composition :	95%	virgin wool czysta wełna Schurwolle pure laine vierge	5%
			polyamide poliamid Polyamid polyamide
Weight: Gramatura: Gewicht: Poids :	400 g/m ²		
Abrasion resistance: Odporność na ścieranie: Scheuerfestigkeit: Résistance à l'abrasion :	≥100 000	Martindale cycles cykli Martindale Touren Martindale cycles Martindales	
Colour fastness to light: Odporność barwy na światło: Lichtechtheit: Résistance de la couleur à la lumière :	EN ISO 105-B02 (5)		
Colour fastness to rubbing: Odporność barwy na tarcie: Reibechtheit: Résistance de la couleur au frottement:	EN ISO 105-X12 (wet: 4 / dry: 4)		
Pilling: Odporność na pilling: Pilling: Résistance au boulochage :	EN ISO 12945-2 (4)		
Flammability: Trudnozapałność: Brandschutznormen: Résistance au feu :	EN 1021-1, EN 1021-2 BS 7176 low hazard NF D 60-013 Önorm A 3800-1 Q1 Önorm B 3825		
Other: Inne: Sonstiges: Autres :	EU Ecolabel certificate		



FYR21

Price group: Grupa cenowa: Preisgruppe: Groupe de prix :	<div style="border: 1px solid black; border-radius: 50%; width: 40px; height: 40px; display: flex; align-items: center; justify-content: center; margin: 0 auto;"> 4 </div>					
Composition: Skład: Material: Composition :	50%	polyamide poliamid Polyamid polyamide	30%	wool wełna Wolle laine	20%	flax len Flachs lin
Weight: Gramatura: Gewicht: Poids :	390 g/m ²					
Abrasion resistance: Odporność na ścieranie: Scheuerfestigkeit: Résistance à l'abrasion :	≥200 000			Martindale cycles cykli Martindale Touren Martindale cycles Martindales		
Colour fastness to light: Odporność barwy na światło: Lichtechtheit: Résistance de la couleur à la lumière :	EN ISO 105-B02 (5)					
Flammability: Trudnozapalność: Brandschutznormen: Résistance au feu :	EN 1021-1, EN 1021-2 BS 5852 Crib 5 BS 7176 medium hazard NF D 60 - 013 AM 18					

Fine Leather | SD

4 5



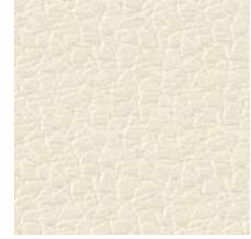
SD15



SD09



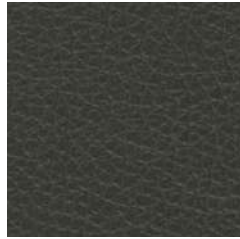
SD16



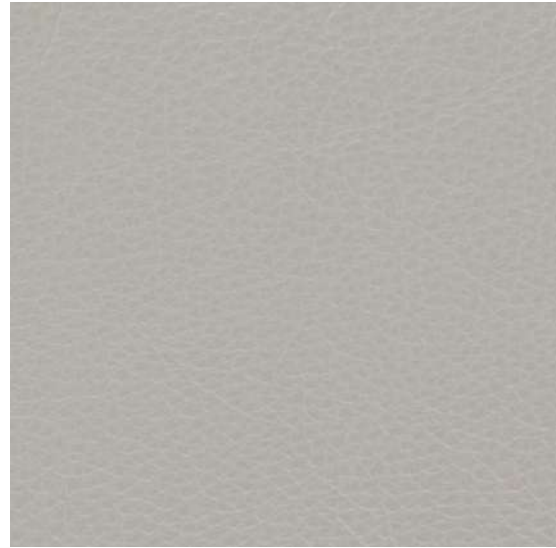
SD06



SD01



SD19



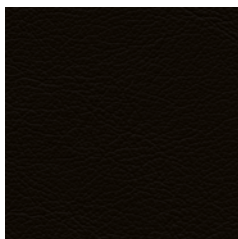
SD18



SD08

Fine Leather | LE

4 5



LE01



LE06

Fine Leather | SD, LE

Price group: Grupa cenowa: Preisgruppe: Groupe de prix :	4	leather in front ¹ front tapicerowany skórą ¹ Leder nur auf der Vorderseite ¹ partie avant tapissée de cuir ¹	5	fully upholstered in leather całość tapicerowana skórą Komplett gepolstert in Leder entièrement tapissé de cuir
Composition: Skład: Material: Composition :	100%	pigmented soft grain leather (0.9 - 1.1 mm), dyed through miękka skóra licowa (0,9 - 1,1mm), barwiona weiches Oberleder (0,9 - 1,1mm), durchgefärbt cuir pleine fleur corrigé (épaisseur 0,9 - 1,1mm), entièrement teinté		
Flammability: Trudnozapałność: Brandschutznormen: Résistance au feu :	EN 1021-1, EN 1021-2			

EN ¹ Fine Leather SD/LE in front, matching Imitation Leather V in back

PL ¹ przód krzesła Fine Leather SD/LE, tył Imitation Leather V, w pasujących do siebie kolorach

DE ¹ Vorderseite der Stühle in Fine Leather SD/LE, Rückseite der Stühle in Imitation Leather V in identischen Farben

FR ¹ partie avant du siège en Fine Leather SD/LE, partie arrière en Imitation Leather V de la couleur correspondante

Nappa Leather

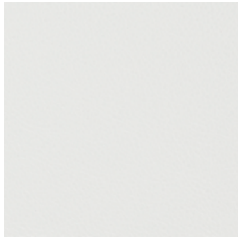
6



55-63735



55-49261



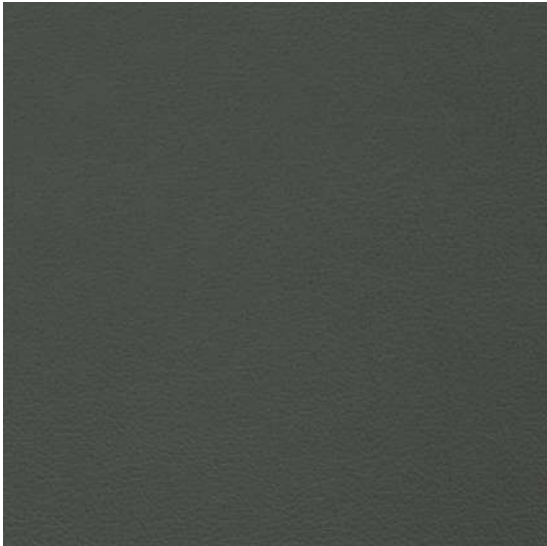
55-03300



55-29702



55-72763



55-07338



55-34327



55-00760



Environmentally friendly



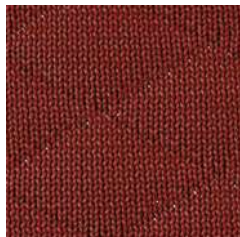
Natural origin

Nappa Leather

Price group: Grupa cenowa: Preisgruppe: Groupe de prix :	6	
Composition: Skład: Material: Composition :	100%	semi aniline leather (1.0 - 1.1mm), natural corrected grain skóra semianilinowa (grubość 1,0 - 1,1mm), naturalne ziarno bez wytłaczania geprägtes Nappaleder, 100% Westeuropäische Bullenhäute. Lederdicke: 1,0 - 1,1mm cuir de semi-aniline (1,0 - 1,1mm), grain naturellement corrigé
Flammability: Trudnozapałność: Brandschutznormen: Résistance au feu :	EN 1021-1, EN 1021-2	

3D pattern fabric

for Denuo (Mesh Plus, UPH/Plastic Plus backrest)



MDP03/FDP03



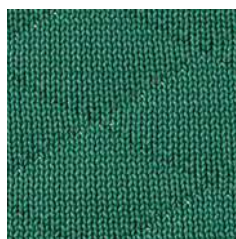
MDP02/FDP02



MDP01/FDP01



MDP04/FDP04



MDP05/FDP05

Composition:		polyester
Skład:		poliester
Material:	100%	Polyester
Composition :		polyester
Weight:	840 g/m ²	MDP
Gramatura:		
Gewicht:		
Poids :	655 g/m ²	FDP

EN woven fabric with 3D diamond pattern dedicated for Mesh Plus and UPH/Plastic Plus backrest (backside of 3D pattern fabric for Mesh Plus version is always black)

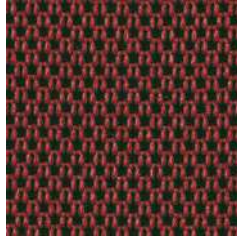
PL wykończenie tkanie z wzorem 3D romby dedykowane dla oparcia Mesh Plus oraz UPH/Plastic Plus (dla wersji Mesh Plus tkanina na tylnej części oparcia zawsze w kolorze czarnym)

DE 3-D-Strickgewebe mit Rautenmuster für Rückenlehnenvariante Mesh Plus und UPH/Plastic Plus (bei der Rückenlehnenvariante Mesh Plus ist die sichtbare Stoffrückseite immer schwarz)

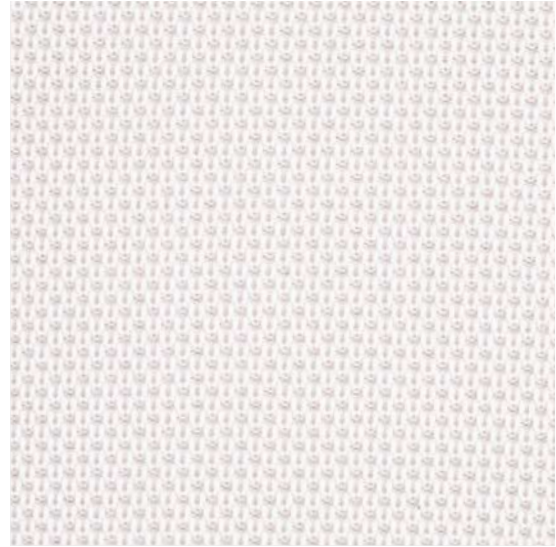
FR finition tissée à surpiqûres 3D en losange pour les versions de dossier Mesh Plus et UPH/Plastic Plus (pour la version Mesh Plus, le tissu sur la partie arrière du dossier reste toujours noir)

Plain woven fabric

for Denuo (UPH/Plastic backrest)



FD03



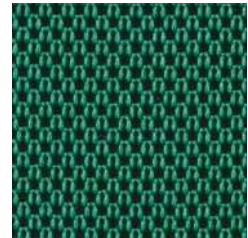
FD02



FD01



FD04



FD05

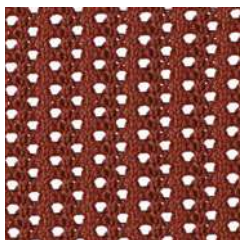
Composition:		polyester
Skład:	100%	poliester
Material:		Polyester
Composition :		polyester

Weight:	
Gramatura:	450 g/m ²
Gewicht:	
Poids :	

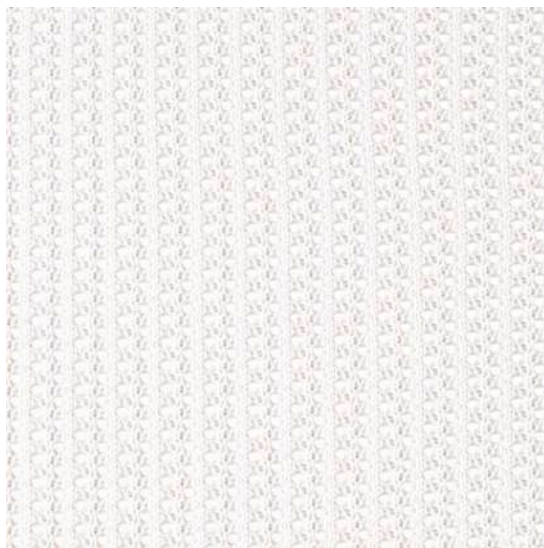
- EN** plain woven fabric dedicated for UPH/Plastic backrest
- PL** wykończenie tkane z wzorem gładkim dedykowane dla oparcia UPH/Plastic
- DE** glattgewebter Bezugsstoff für Rückenlehnenvariante UPH/Plastic
- FR** finition tissée uniforme pour la version de dossier UPH/Plastic

Mesh

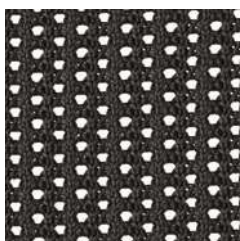
for Denuo (Mesh backrest)



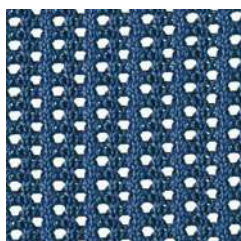
MD03



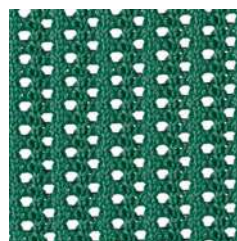
MD02



MD01



MD04



MD05

Composition:		polyester
Skład:		poliester
Material:	100%	Polyester
Composition :		polyester

Weight:	
Gramatura:	540 g/m ²
Gewicht:	
Poids :	

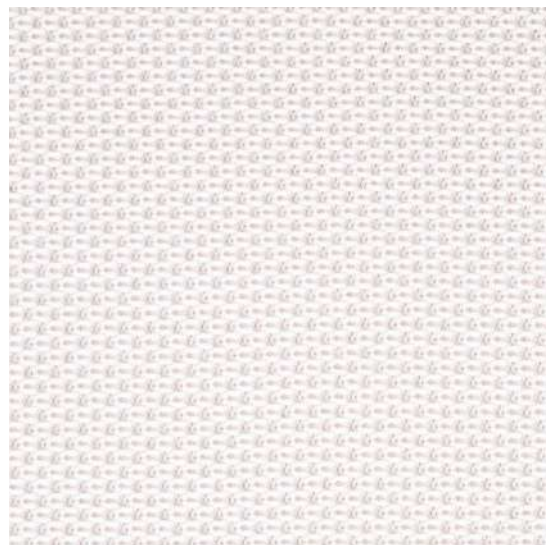
- EN** transparent mesh dedicated for Mesh backrest
- PL** transparentna siatka dedykowana dla oparcia Mesh
- DE** transparentes Netzgewebe für Rückenlehnenvariante Mesh
- FR** résille transparente pour la version de dossier Mesh

Plain woven fabric

for Denuo (seat)



FDS01



FDS02

Composition:		polyester
Skład:		poliester
Material:	100%	Polyester
Composition :		polyester

Weight:		
Gramatura:	560 g/m ²	
Gewicht:		
Poids :		

- EN** plain woven fabric dedicated for the seat
- PL** wykończenie tkane z wzorem gładkim dedykowane dla siedziska
- DE** glattgewebter Bezugsstoff für Sitz
- FR** finition tissée uniforme pour assise

Mesh AX

for Xilium



AX01



AX02

Composition: Skład: Material: Composition :	100%	polyester poliester Polyester polyester
Weight: Gramatura: Gewicht: Poids :	700 g/m ²	
Abrasion resistance: Odporność na ścieranie: Scheuerfestigkeit: Résistance à l'abrasion :	≥45 000	Martindale cycles cykli Martindale Touren Martindale cycles Martindales
Colour fastness to light: Odporność barwy na światło: Lichtechtheit: Résistance de la couleur à la lumière :	EN ISO 105-B02 (>6)	
Colour fastness to rubbing: Odporność barwy na tarcie: Reibechtheit: Résistance de la couleur au frottement:	EN ISO 105-X12 (wet: 5 / dry: 4-5)	
Pilling: Odporność na pilling: Pilling: Résistance au boulochage :	EN ISO 12945-2 (5)	
Flammability: Trudnozapalność: Brandschutznormen: Résistance au feu :	EN 1021-1, EN 1021-2	

Mesh WX

for Xilium



WX01

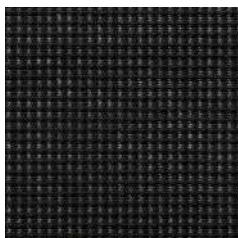


WX02

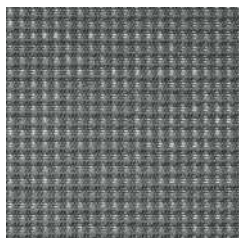
Composition: Skład: Material: Composition :	50,9%	polyelastomer polielastomer Polyelastomer polyelastomer	49,1%	PA6
Weight: Gramatura: Gewicht: Poids :	309 g/m ²			
Abrasion resistance: Odporność na ścieranie: Scheuerfestigkeit: Résistance à l'abrasion :	≥45 000	Martindale cycles cykli Martindale Touren Martindale cycles Martindales		
Colour fastness to light: Odporność barwy na światło: Lichtechtheit: Résistance de la couleur à la lumière :	EN ISO 105-B02 (4)			
Colour fastness to rubbing: Odporność barwy na tarcie: Reibechtheit: Résistance de la couleur au frottement:	EN ISO 105-X12 (wet: 4-5 / dry: 4-5)			
Pilling: Odporność na pilling: Pilling: Résistance au boulochage :	EN ISO 12945-2 (4-5)			
Flammability: Trudnozupalność: Brandschutznormen: Résistance au feu :	EN 1021-1, EN 1021-2			

Mesh MX

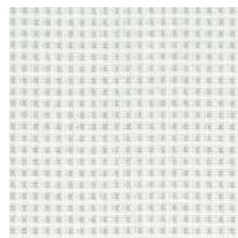
for Xenium



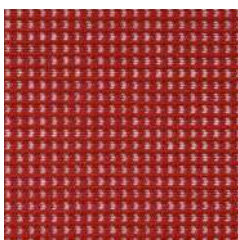
XNSW



XNGR



XNWE



XNRO

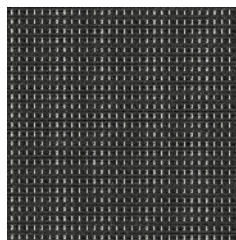


XNGN

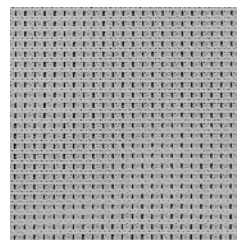
Composition: Skład: Material: Composition :	25%	polyamide poliamid Polyamid polyamide	75%	polyester poliester Polyester polyester
Weight: Gramatura: Gewicht: Poids :	350 g/m ²			
Abrasion resistance: Odporność na ścieranie: Scheuerfestigkeit: Résistance à l'abrasion :	40 000	Martindale cycles cykli Martindale Touren Martindale cycles Martindales		
Colour fastness to rubbing: Odporność barwy na tarcie: Reibechtheit: Résistance de la couleur au frottement:	EN ISO 105-X12 (wet: 4-5 / dry: 4-5)			
Flammability: Trudnozupalność: Brandschutznormen: Résistance au feu :	EN 1021-1			

Mesh MF

for Navigo



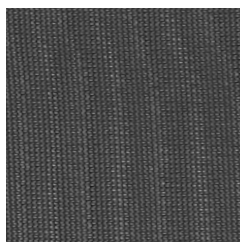
MF01



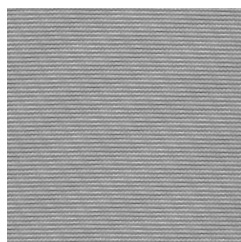
MF02

Composition: Skład: Material: Composition :	100%	polyester poliester Polyester polyester
Weight: Gramatura: Gewicht: Poids :	350 g/m ²	
Abrasion resistance: Odporność na ścieranie: Scheuerfestigkeit: Résistance à l'abrasion :	≥80 000	Martindale cycles cykli Martindale Touren Martindale cycles Martindales
Colour fastness to light: Odporność barwy na światło: Lichtechtheit: Résistance de la couleur à la lumière :	EN ISO 105-B02 (6)	
Colour fastness to rubbing: Odporność barwy na tarcie: Reibechtheit: Résistance de la couleur au frottement:	EN ISO 105-X12 (wet: 4-5 / dry: 4-5)	
Pilling: Odporność na pilling: Pilling: Résistance au boulochage :	EN ISO 12945-2 (5)	
Flammability: Trudnozapałność: Brandschutznormen: Résistance au feu :	EN 1021-1, EN 1021-2	
Other: Inne: Sonstiges: Autres :	Oeko-Tex Standard 100 certificate	

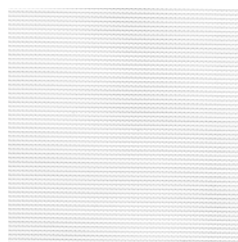
Mesh OP



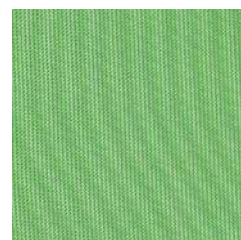
OP24N



OP25



OP20



OP26

Composition:		polyester
Skład:	100%	poliester
Material:		Polyester
Composition :		polyester

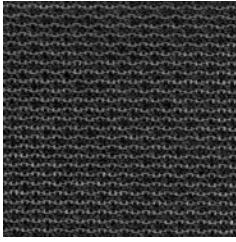
Weight:		
Gramatura:	280 g/m ²	
Gewicht:		
Poids :		

Abrasion resistance:		Martindale cycles
Odporność na ścieranie:	60 000	cykli Martindale
Scheuerfestigkeit:		Touren Martindale
Résistance à l'abrasion :		cycles Martindales

Flammability:		
Trudnozupalność:	EN 1021-1, EN 1021-2 (OP24N only)	
Brandschutznormen:		
Résistance au feu :		

EN for selected chairs, details in price lists and finishes matrix
PL do wybranych krzeseł, szczegóły w cennikach oraz matrixie wykończeń
DE für ausgewählte Stühle, Details in den Preislisten und der Finishes Matrix
FR uniquement pour les sièges sélectionnés, pour plus d'informations
 veuillez vous reporter aux tarifs publics et à la matrice de finitions

Mesh KR.4921



KR.4921.10



KR.4921.16



KR.4921.33



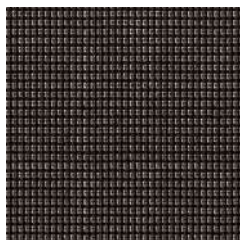
KR.4921.70

Composition: Skład: Material: Composition :	34%	polyamide poliamid Polyamid polyamide	66%	polyester poliester Polyester polyester
Weight: Gramatura: Gewicht: Poids :	240 g/m ²			
Abrasion resistance: Odporność na ścieranie: Scheuerfestigkeit: Résistance à l'abrasion :	200 000	Martindale cycles cykli Martindale Touren Martindale cycles Martindales		
Colour fastness to light: Odporność barwy na światło: Lichtechtheit: Résistance de la couleur à la lumière :	EN ISO 105-B02 (5)			
Colour fastness to rubbing: Odporność barwy na tarcie: Reibechtheit: Résistance de la couleur au frottement:	EN ISO 105-X12 (wet: 4-5 / dry: 4-5)			
Pilling: Odporność na pilling: Pilling: Résistance au boulochage :	EN ISO 12945-2 (5)			
Flammability: Trudnozupalność: Brandschutznormen: Résistance au feu :	EN 1021-1			

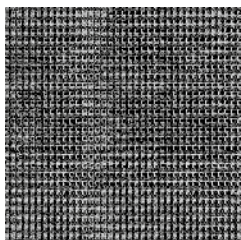
EN for selected chairs, details in price lists and finishes matrix
PL do wybranych krzeseł, szczegóły w cennikach oraz matrixie wykończeń
DE für ausgewählte Stühle, Details in den Preislisten und der Finishes Matrix
FR uniquement pour les sièges sélectionnés, pour plus d'informations
 veuillez vous reporter aux tarifs publics et à la matrice de finitions

Mesh NTS

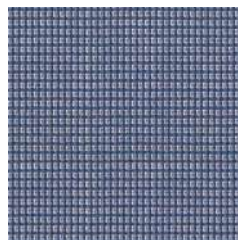
for Sail



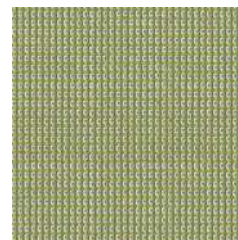
NTS01



NTS02



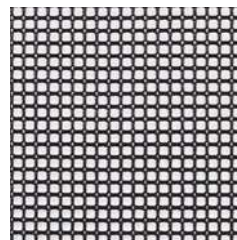
NTS04



NTS06

Composition:		polyester		elastane
Skład:		poliester		elastan
Material:	99%	Polyester	1%	Elasthan
Composition :		polyester		élasthane
Weight:				
Gramatura:		175 g/m ²		
Gewicht:				
Poids :				
Abrasion resistance:				Martindale cycles
Odporność na ścieranie:		30 000		cykli Martindale
Scheuerfestigkeit:				Touren Martindale
Résistance à l'abrasion :				cycles Martindales
Colour fastness to light:				
Odporność barwy na światło:		EN ISO 105-B02		
Lichtechtheit:		(6)		
Résistance de la couleur à la lumière :				
Colour fastness to rubbing:				
Odporność barwy na tarcie:		EN ISO 105-X12		
Reibechtheit:		(wet: 4-5 / dry: 4-5)		
Résistance de la couleur au frottement:				
Pilling:				
Odporność na pilling:		EN ISO 12945-2		
Pilling:		(5)		
Résistance au boulochage :				
Flammability:				
Trudnozapalność:		EN 1021-1		
Brandschutznormen:				
Résistance au feu :				

Mesh NT



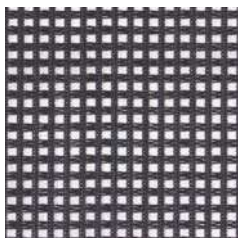
NT01

Composition: Skład: Material: Composition :	100%	polyester poliester Polyester polyester
Weight: Gramatura: Gewicht: Poids :	275 g/m ²	
Abrasion resistance: Odporność na ścieranie: Scheuerfestigkeit: Résistance à l'abrasion :	35 000	Martindale cycles cykli Martindale Touren Martindale cycles Martindales
Colour fastness to light: Odporność barwy na światło: Lichtechtheit: Résistance de la couleur à la lumière :	EN ISO 105-B02 (7)	
Colour fastness to rubbing: Odporność barwy na tarcie: Reibechtheit: Résistance de la couleur au frottement:	EN ISO 105-X12 (wet: 2-3 / dry: 4-5)	
Flammability: Trudnozupalność: Brandschutznormen: Résistance au feu :	EN 1021-1, EN 1021-2	

EN for selected chairs, details in price lists and finishes matrix
PL do wybranych krzeseł, szczegóły w cennikach oraz matrixie wykończeń
DE für ausgewählte Stühle, Details in den Preislisten und der Finishes Matrix
FR uniquement pour les sièges sélectionnés, pour plus d'informations
veuillez vous reporter aux tarifs publics et à la matrice de finitions

Mesh

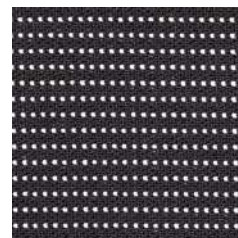
for @-Motion / Net Motion



Composition: Skład: Material: Composition :	100%	polyester poliester Polyester polyester
Weight: Gramatura: Gewicht: Poids :	350 g/m ²	
Abrasion resistance: Odporność na ścieranie: Scheuerfestigkeit: Résistance à l'abrasion :	10 000	Martindale cycles cykli Martindale Touren Martindale cycles Martindales
Colour fastness to light: Odporność barwy na światło: Lichtechtheit: Résistance de la couleur à la lumière :	EN ISO 105-B02 (7)	
Colour fastness to rubbing: Odporność barwy na tarcie: Reibechtheit: Résistance de la couleur au frottement:	EN ISO 105-X12 (wet: 4-5 / dry: 4-5)	
Flammability: Trudnozapalność: Brandschutznormen: Résistance au feu :	EN 1021-1	

Mesh

for Mojito



Composition: Skład: Material: Composition :	100%	polyester poliester Polyester polyester
Weight: Gramatura: Gewicht: Poids :	410 g/m ²	
Abrasion resistance: Odporność na ścieranie: Scheuerfestigkeit: Résistance à l'abrasion :	25 000	Martindale cycles cykli Martindale Touren Martindale cycles Martindales
Colour fastness to light: Odporność barwy na światło: Lichtechtheit: Résistance de la couleur à la lumière :	EN ISO 105-B02 (7)	
Colour fastness to rubbing: Odporność barwy na tarcie: Reibechtheit: Résistance de la couleur au frottement:	EN ISO 105-X12 (wet: 4-5 / dry: 4-5)	
Flammability: Trudnozupalność: Brandschutznormen: Résistance au feu :	EN 1021-1	

Mesh

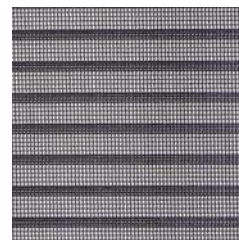
for Extra



Composition: Skład: Material: Composition :	100%	polyester poliester Polyester polyester
Weight: Gramatura: Gewicht: Poids :	220 g/m ²	
Abrasion resistance: Odporność na ścieranie: Scheuerfestigkeit: Résistance à l'abrasion :	110 000	Martindale cycles cykli Martindale Touren Martindale cycles Martindales
Colour fastness to light: Odporność barwy na światło: Lichtechtheit: Résistance de la couleur à la lumière :	EN ISO 105-B02 (6)	
Colour fastness to rubbing: Odporność barwy na tarcie: Reibechtheit: Résistance de la couleur au frottement:	EN ISO 105-X12 (wet: 4-5 / dry: 4-5)	
Pilling: Odporność na pilling: Pilling: Résistance au boulochage :	EN ISO 12945-2 (4)	
Flammability: Trudnozapalność: Brandschutznormen: Résistance au feu :	EN 1021-1, EN 1021-2	

Mesh

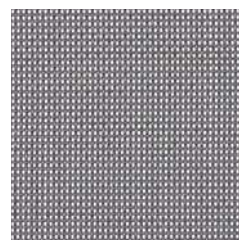
for @-Sense



NS01

Composition:		polyester
Skład:		poliester
Material:	100%	Polyester
Composition :		polyester
Weight:		
Gramatura:	273 g/m ²	
Gewicht:		
Poids :		
Flammability:		
Trudnozapałność:	EN 1021-2	
Brandschutznormen:		
Résistance au feu :		

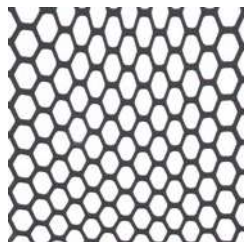
for Z-body, Z-body Trade



Composition:				
Skład:	77%	PVC	23%	PES
Material:				
Composition :				
Weight:				
Gramatura:	560 g/m ²			
Gewicht:				
Poids :				
Abrasion resistance:		Martindale cycles		
Odporność na ścieranie:	100 000	cykli Martindale		
Scheuerfestigkeit:		Touren Martindale		
Résistance à l'abrasion :		cycles Martindales		
Colour fastness to light:				
Odporność barwy na światło:	EN ISO 105-B02			
Lichtechtheit:	(5)			
Résistance de la couleur à la lumière :				
Colour fastness to rubbing:				
Odporność barwy na tarcie:	EN ISO 105-X12			
Reibechtheit:	(wet: 5 / dry: 4)			
Résistance de la couleur au frottement:				

Elasto-net

for YouTEAM™



Black grey SG



Pearl white PW

Composition:	Thermoplastic polyurethane elastomer (TPU)
Skład:	Termoplastyczny elastomer poliuretanowy (TPU)
Material:	Thermoplastisches Polyurethanelastomer (TPU)
Composition :	Élastomère de polyuréthane thermoplastique (TPU)

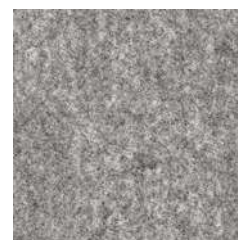
Density:	
Gęstość:	1,21 kg/dm ³
Dichte:	
Densité :	

Felt

for Formo wall panels, Tepee panels



FC01 Grey



FC02 Light grey

Composition: Skład: Material: Composition :	100%	polyester fiber włókno poliestrowe Polyesterfasern fibre de polyester
Weight: Gramatura: Gewicht: Poids :	1000 g/m ²	for thickness 7,5 mm dla grubości 7,5 mm bei einer Stärke von 7,5 mm pour une épaisseur de 7,5 mm
Flammability: Trudnozapałność: Brandschutznormen: Résistance au feu :	EN 1021-1, EN 1021-2	



Cigarette
& Match



Recycled
origin

for Formo curtain I

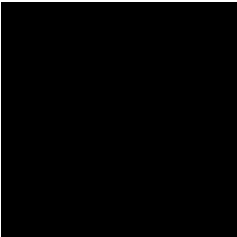


FC02 Light grey

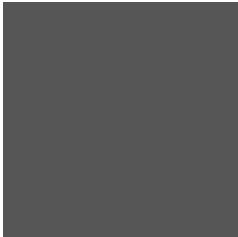
Composition: Skład: Material: Composition :	100%	polyester fiber włókno poliestrowe Polyesterfasern fibre de polyester
Weight: Gramatura: Gewicht: Poids :	650 g/m ²	for thickness 7,5 mm dla grubości 7,5 mm bei einer Stärke von 7,5 mm pour une épaisseur de 7,5 mm

Plastic

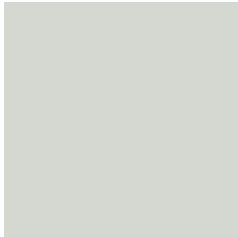
for Amigo, Beta, Cortina, Iso, Polyfold / Polyfold Plus



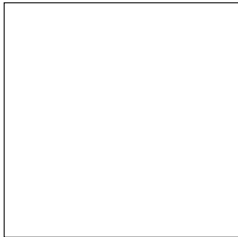
K-02



K-05



K-32



K-01



K-30



K-33



K-36



K-59



K-31

Plastic

for Calado



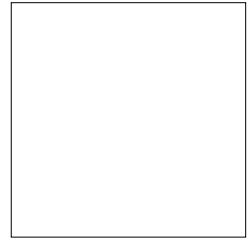
CPP02



CPP30

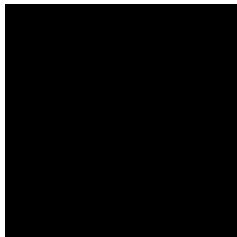


CPP32



CPP01

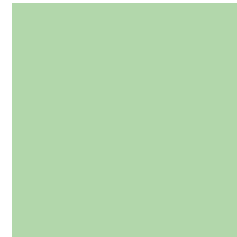
for El Sol



Black



Red



Pistachio



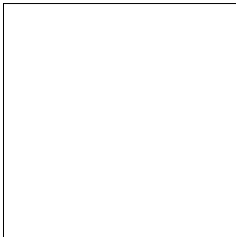
White

Plastic

for Karai II

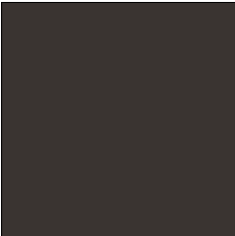


Matt Anthracite

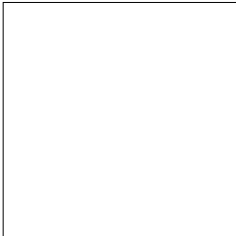


Matt White

for Passu



KS01



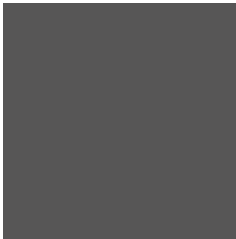
KS13



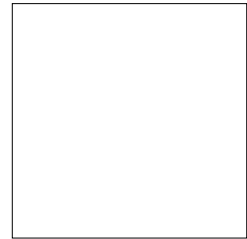
KS11

Plastic

for Fano



Matt Anthracite



Matt White



Matt Purple



Matt Red



Matt Orange



Matt Lime Green

for Fondo PP



Gloss Anthracite



Gloss White



Gloss Purple



Gloss Red



Gloss Orange



Gloss Lime Green

Laminate

for chairs



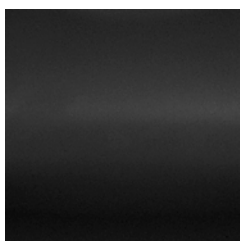
H3732
Brown Hickory



H3730
Natural Hickory



H1733
Mainau Birch



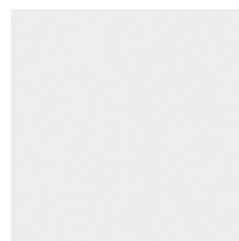
U999
Black



U963
Dark Grey



U773
Dusk Grey



W1000
Premium White



U321
China Red



U504
Tyrolean Blue



U630
Lime Green

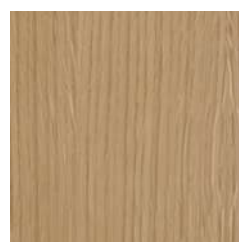
EN for chairs, armrest pads and writing tablets
PL do krzeseł, nakładek podłokietników i pulpitów
DE für Stühle, Armauflagen und Schreibtabelle
FR pour sièges, accoudoirs et tablettes

Veneer

for chairs



2.N07
Eco Nut

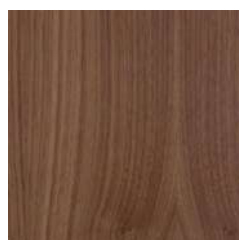


2.D07
Oak

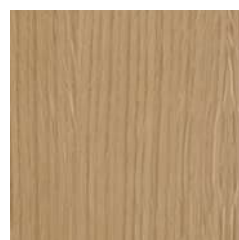


2.J07
Ash

for Madras



2.N07 FT
Vertical Eco Nut



2.D07 FT
Vertical Oak



2.J07 FT
Vertical Ash



2.N07 FTR
Horizontal Eco Nut



2.D07 FTR
Horizontal Oak



2.J07 FTR
Horizontal Ash

Wood

for chairs



1.032 Colombo



1.076 Havana



1.040 Alder
BM Caramel Bamboo²



1.043 Black



1.023 Palisander



1.033 Wenge
VM Brown Oak²
VP Brown American
Walnut²



1.031 Walnut
VS Natural American
Walnut²



1.007 Beech¹
VT Natural Beech²

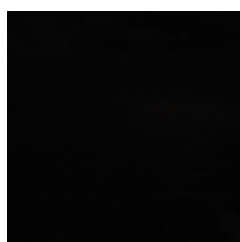
EN water stains for chairs, wood grains visible (beech plywood / solid beech wood)
PL bejce wodne do krzeseł, widoczne słoje drewna (sklejka bukowa / lite drewno bukowe)
DE Beiztöne auf Wasserbasis für Stühle, sichtbare Holzmaserung (Schichtholz Beech / Echtholz Beech)
FR teintes pour bois à base d'eau, pour sièges, veinures de bois visibles (hêtre multiplis / bois massif de hêtre)

EN ¹ not stained, only lacquered
PL ¹ nie barwiony, jedynie lakierowany
DE ¹ nicht gebeizt, nur lackiert
FR ¹ n'est pas teinté, uniquement verni

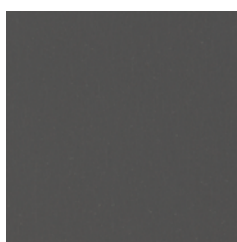
EN ² colour of veneer for furniture matching wood colour (solid wood / plywood)
PL ² kolor forniru do mebli odpowiada kolorowi drewna (lite drewno / sklejka)
DE ² die Furnierfarben für Möbel sind identisch zu den gebeizten Holzönen (Echtholz / Schichtholz)
FR ² le coloris de la finition ébénisterie pour meubles correspondant a la couleur de bois (bois massif / multiplis)

Wood

for chairs and furniture elements



2.07Y Black
VO Black Oak¹



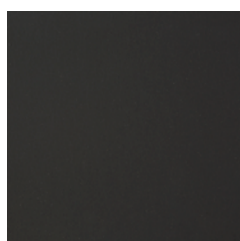
2.06Y Dark Graphite



2.06S Slate



2.09S White



2.06R Beech Grey



2.09Y Pink



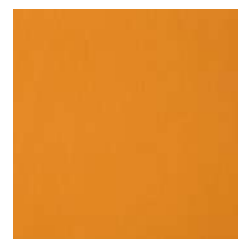
2.09W Light Blue



2.09U Mint



2.09R Saffron



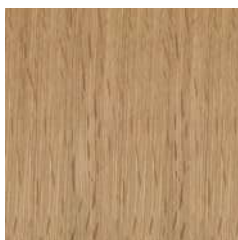
2.09T Orange

EN water stains for chairs and furniture elements, wood grains visible (beech plywood / solid beech wood)
PL bejce wodne do krzeseł i elementów meblowych, widoczne słoje drewna (sklejka bukowa / lite drewno bukowe)
DE Beiztöne auf Wasserbasis für Stühle und Möbel, sichtbare Holzmaserung (Schichtholz Beech / Echtholz Beech)
FR teintés pour bois à base d'eau, pour sièges et éléments de mobilier, veinures de bois visibles (hêtre multiplis / bois massif de hêtre)

EN ¹ colour of veneer for furniture matching wood colour (solid wood / plywood)
PL ¹ kolor forniru do mebli odpowiada kolorowi drewna (lite drewno / sklejka)
DE ¹ die Furnierfarben für Möbel sind identisch zu den gebeizten Holzönen (Echtholz / Schichtholz)
FR ¹ le coloris de la finition ébénisterie pour meubles correspondant à la couleur de bois (bois massif / multiplis)

Wood

for chairs and furniture



2.D07 (0A) Oak
DM Natural Oak¹

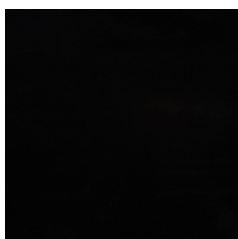


1.007 (0C) Beech
VT Natural Beech¹

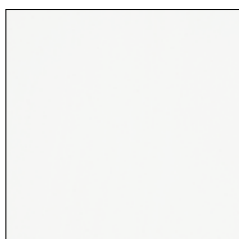
EN clear lacquer for chairs and furniture (solid oak wood / solid beech wood)
PL lakier bezbarwny do krzeseł i mebli (lite drewno dębowe / lite drewno bukowe)
DE Klarlack für Stühle und Möbel (Echtholz Oak / Echtholz Beech)
FR vernis transparent pour sièges et mobilier (bois massif de chêne / bois massif de hêtre)

EN ¹ colour of veneer for furniture matching wood colour (solid wood)
PL ¹ kolor forniru do mebli odpowiada kolorowi drewna (lite drewno)
DE ¹ die Furnierfarben für Möbel sind identisch zu den gebeizten Holzönen (Echtholz)
FR ¹ le coloris de la finition ébénisterie pour meubles correspondant à la couleur de bois (bois massif)

Enamels



3.097 Black Beech¹
3.097 Black²



3.093 White Beech¹
3.0A8 White²

EN ¹ enamel colours of wooden handles for cabinets
PL ¹ kolor emalii do drewnianych uchwytów szaf
DE ¹ Lackfarben der Holzgriffe für Schränke
FR ¹ les coloris d'émail pour les poignées de rangements en bois

EN ² for Magnes II table top
PL ² do blatu stolika Magnes II
DE ² für Magnes II Tischplatten
FR ² pour tablettes Magnes II

Veneer

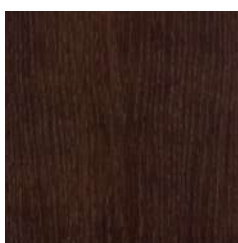
for furniture



VO Black Oak
2.07Y Black¹



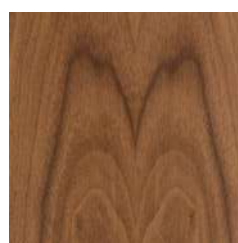
VN White Ash



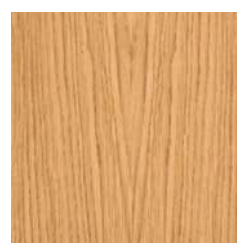
VM Brown Oak
1.033 Wenge¹



**VP Brown
American Walnut**
1.033 Wenge¹



**VS Natural
American Walnut**
1.031 Walnut¹



DM Natural Oak
2.D07 (OA) Oak¹



VT Natural Beech
1.007 (OC) Beech¹



BM Caramel Bamboo
1.040 Alder¹

EN ¹ colour of veneer for furniture matching wood colour (solid wood / plywood)

PL ¹ kolor forniru do mebli odpowiada kolorowi drewna (lite drewno / sklejka)

DE ¹ die Furnierfarben für Möbel sind identisch zu den gebeizten Holzönen (Echtholz / Schichtholz)

FR ¹ le coloris de la finition ébénisterie pour meubles correspondant a la couleur de bois (bois massif / multiplis)

Melamine / Laminate



NV Brown Hickory
IJ Brown Hickory¹



NA Aragon Oak
ID Aragon Oak¹



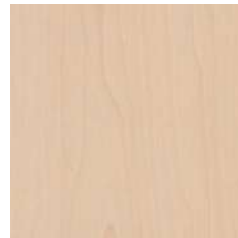
MK Light Grey Concrete
KI Light Grey Concrete¹



NP Tiepolo Nut



NT Tabac Cherry



NH Maple
FL Maple¹



NJ Acacia Light
GN Acacia Light¹



NZ Natural Hickory
HZ Natural Hickory¹



NL Natural Country Beech
II Natural Country Beech¹



NB Beech Bright



NC Champagne Hard Maple
IH Champagne Hard Maple¹

EN for furniture, soft seating elements, table tops and writing tablets
PL do mebli, elementów soft seating, blatów i pulpitów
DE für Möbel, Elemente der Soft Seating Lösungen, Tischplatten und Schreibtäbular
FR pour mobilier, éléments de canapés, plateaux de tables et tablettes écriiores

EN melamine faced chipboard (MFC), class E1
PL płyta meblowa dwustronna melaminowana, klasa E1
DE Beidseitig melaminbeschichtete Spanplatte der Güteklasse E1
FR panneau de particules mélaminé double face, de la classe E1

EN selected colours of melamine available for selected furniture line and its elements; details in price lists and finishes matrix
PL wybrane kolory melamin dostępne dla wybranych linii meblowych i ich elementów; szczegóły w cennikach oraz matrixie wykończeń
DE ausgewählte Melaminfarben sind für bestimmte Möbellinien und dazugehörige Elemente verfügbar; Details in den Preislisten und der Finishes Matrix
FR coloris de mélamine sélectionnés, disponibles pour certains systèmes de mobilier et leurs éléments ; pour plus d'informations, veuillez vous reporter aux tarifs publics et à la matrice de finitions

EN ¹ laminate colour matching melamine colour
PL ¹ kolor laminatu odpowiada kolorowi melaminy
DE ¹ die Melaminoberflächen sind identisch mit genannten Laminatoberflächen
FR ¹ coloris de finitions en stratifié correspondant aux coloris de mélamines

Melamine / Laminate



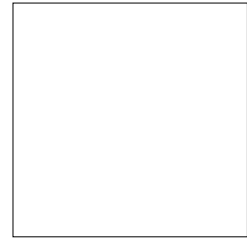
CC Black
DD Black¹



MS Slate
GW Slate¹



MP Platinum
BW Platinum¹



BI White
CA White¹



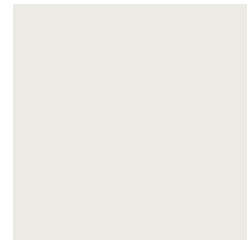
NM Diamond Grey



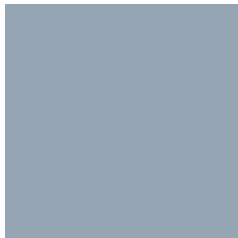
BZ Grey Basalt



NK Cashmere



MB White Grey
FN White Grey¹



NR Denim Blue



NS Fjord Green



NU Blood Orange



NF Saffron

EN for furniture, soft seating elements, table tops and writing tablets
PL do mebli, elementów soft seating, blatów i pulpitów
DE für Möbel, Elemente der Soft Seating Lösungen, Tischplatten und Schreibtäbular
FR pour mobilier, éléments de canapés, plateaux de tables et tablettes écrites

EN melamine faced chipboard (MFC), class E1
PL płyta meblowa dwustronnie melaminowana, klasa E1
DE Beidseitig melaminbeschichtete Spanplatte der Güteklasse E1
FR panneau de particules mélaminé double face, de la classe E1

EN selected colours of melamine available for selected furniture line and its elements; details in price lists and finishes matrix
PL wybrane kolory melamin dostępne dla wybranych linii meblowych i ich elementów; szczegóły w cennikach oraz matrixie wykończeń
DE ausgewählte Melaminfarben sind für bestimmte Möbellinien und dazugehörige Elemente verfügbar;
Details in den Preislisten und der Finishes Matrix
FR coloris de mélamine sélectionnés, disponibles pour certains systèmes de mobilier et leurs éléments ;
pour plus d'informations, veuillez vous reporter aux tarifs publics et à la matrice de finitions

EN ¹ laminate colour matching melamine colour
PL ¹ kolor laminatu odpowiada kolorowi melaminy
DE ¹ die Melaminoberflächen sind identisch mit genannten Laminatoberflächen
FR ¹ coloris de finitions en stratifié correspondant aux coloris de mélamines

Melamine for table tops

Top 36 mm



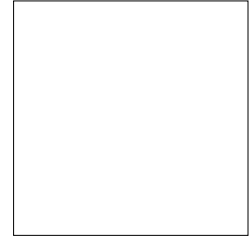
NV Brown Hickory



NT Tabac Cherry



NH Maple



BI White



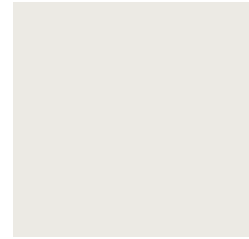
CC Black



MS Slate

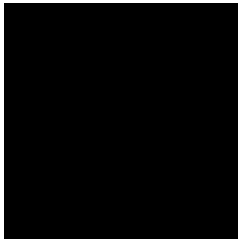


MP Platinum

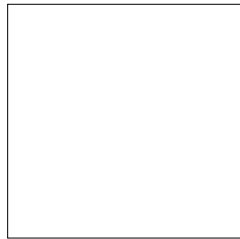


MB White Grey

Top 50 mm



CC Black



BI White

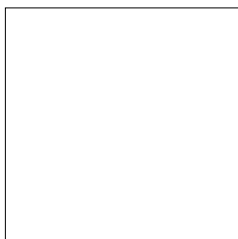


NH Maple

- EN melamine faced chipboard (MFC), class E1
- PL płyta meblowa dwustronnie melaminowana, klasa E1
- DE Beidseitig melaminbeschichtete Spanplatte der Güteklasse E1
- FR panneau de particules mélaminé double face, de la classe E1

Cellular board

Top 25, 50 mm in melamine / laminate

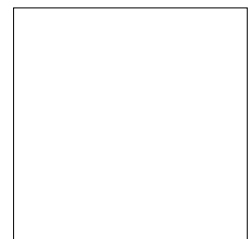


BI/CA White

Top 38 mm in melamine



CC Black



BI White



Environmentally friendly



Light



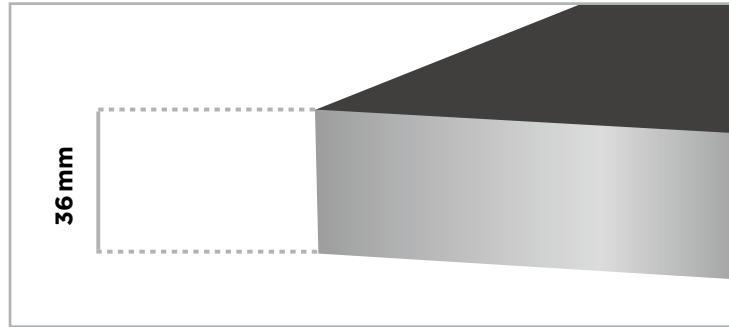
Pressure resistant

Melamine for table tops

Top 36 mm

EN aluminium edge
PL obrzeże aluminiowe
DE umlaufende Aluminiumkante
FR bord en aluminium

EN table top thickness 36 mm
PL grubość blatu 36 mm
DE Stärke der Tischplatte 36 mm
FR épaisseur du plateau 36 mm



Top 50 mm

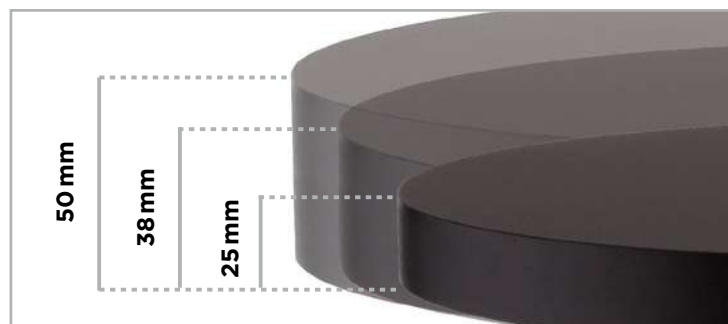
EN table top thickness 50 mm
PL grubość blatu 50 mm
DE Stärke der Tischplatte 50 mm
FR épaisseur du plateau 50 mm



Cellular board

Tops 25, 38, 50 mm

EN top edge made of ABS plastic in the same colour as the top surface
PL obrzeże blatu wykonane z tworzywa ABS w tym samym kolorze co powierzchnia blatu
DE die ABS-Kanten sind in der gleichen Farbe wie die Oberseite verfügbar
FR le chant est réalisé en polymère ABS, toujours de la même couleur que celle du plateau



Laminate / Melamine

for furniture



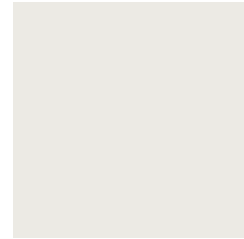
DD Black
CC Black¹



GW Slate
MS Slate¹



BW Platinum
MP Platinum¹



FN White Grey
MB White Grey¹



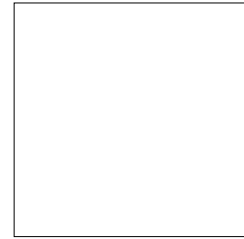
IJ Brown Hickory
NV Brown Hickory¹



ID Aragon Oak
NA Aragon Oak¹



KI Light Grey Concrete
MK Light Grey Concrete¹



CA White
BI White¹



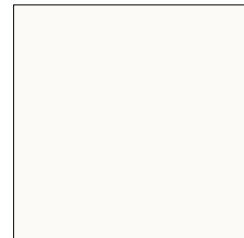
FL Maple
NH Maple¹



GN Acacia Light
NJ Acacia Light¹



IH Champagne
Hard Maple
NC Champagne
Hard Maple¹



FU White Gloss
(whiteboard)²



HZ Natural Hickory
NZ Natural Hickory¹



II Natural
Country Beech
NL Natural
Country Beech¹

EN applies to selected elements of furniture systems, details in price lists and finishes matrix
PL dotyczy wybranych elementów systemów meblowych, szczegóły w cennikach oraz matrixie wykończeń
DE für ausgewählte Elemente und Möbelsysteme erhältlich; Details in den Preislisten und der Finishes Matrix
FR concerne les éléments sélectionnés de mobilier ; pour plus d'informations, veuillez vous reporter aux tarifs publics et à la matrice de finitions

EN ¹ laminate colour matching melamine colour
PL ¹ kolor laminatu odpowiada kolorowi melaminy
DE ¹ die Melaminoberflächen sind identisch mit genannten Laminatoberflächen
FR ¹ coloris de finitions en stratifié correspondant aux coloris de mélamines

EN ² whiteboard laminate, applicable to Puzlo lockers doors
PL ² laminat suchościerny, dotyczy drzwi szafek Puzlo
DE ² Whiteboard-Laminat, erhältlich für Türen der Puzlo Schließfachschränke
FR ² stratifié tableau blanc, pour façades de casiers Puzlo

Laser edge ABS

only for selected decors



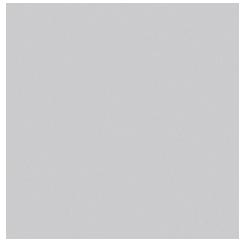
NB Beech Bright



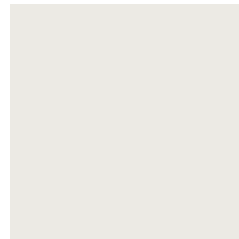
NH Maple



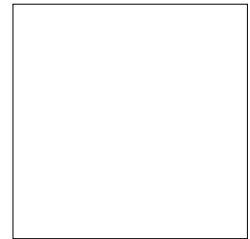
NJ Acacia Light



MP Platinum



MB White Grey



BI White

Lacquered MDF

for furniture



RAL 7021
Black FG



RAL 7012
Grey FS



RAL 9003
White FI

Topalit® table tops



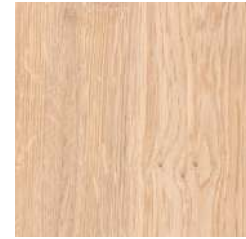
W.009 Teak



W.011 Red Beech



W.077 Cherry



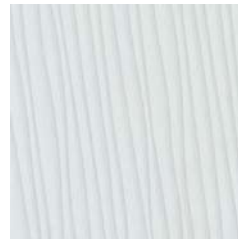
W.241 Oak Light



W.106 Wenge



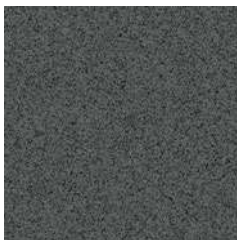
W.214 Timber



W.137 Seagrass Light



W.034 Travertin



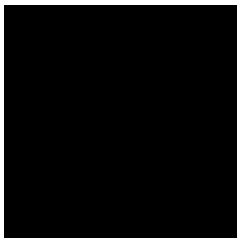
W.074 Anthracite



W.107 Brushed Silver



W.218 Vintage



W.055 Black



W.001 White



EN Topalit® table tops in linear connection do not make ideally flat surface
PL stoły z blatami Topalit® w ułożeniu liniowym nie tworzą idealnie płaskiej powierzchni
DE bei der Reihenverbindung von Tischen mit Topalit®-Platte, kann keine bündige Fläche erreicht werden
FR en alignant les tables aux plateaux Topalit®, nous n'obtenons pas une surface idéalement plate



EN it is not allowed to store tables with Topalit® table tops one on another due to difficulties in drain of rainwater
PL stoły z blatem Topalit® nie mogą być przechowywane jeden na drugim, ponieważ uniemożliwia to swobodny odpływ wody deszczowej
DE die Topalit® Tischplatten sollen nicht aufeinander gelagert werden, da diese Lagerung Regenwasser nicht abfließen lässt
FR il est déconseillé de stocker les tables aux plateaux Topalit® l'une sur l'autre, les surfaces de plateaux en contact.
 Avec une telle configuration, l'évacuation d'eau de pluie n'est pas possible



Cigarette
& Match



Pressure
resistant



Easily
washable



Rainwater
retention



High
temperature



UV rays



Scratches
resistant



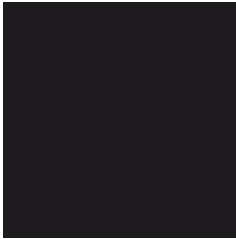
Weather
conditions



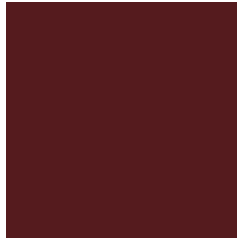
Chipping
resistant

Linoleum

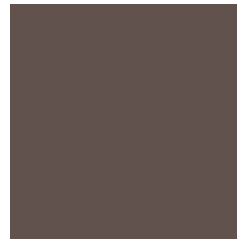
for table tops



JC Charcoal



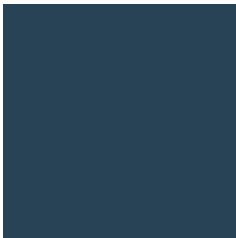
JB Burgundy



JM Mauve



JP Pebble



JS Smokey Blue

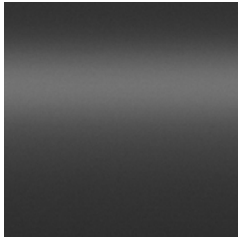
EN linoleum made from natural raw materials: linseed oil, resin, wood flour and natural dyes

PL linoleum wyprodukowane z surowców naturalnych: oleju lnianego, żywicy, mączki drzewnej i naturalnych barwników

DE Linoleum wird aus nachwachsenden Rohstoffen gefertigt: Leinöl, Harz, Holzmehl sowie natürliche Farbpigmente

FR linoléum fabriqué à partir de matières premières naturelles : huile de lin, résine, farine de bois et pigments naturels

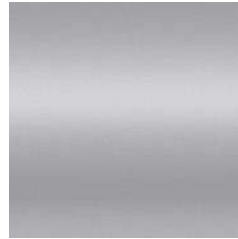
Metal



RAL 9005
Jet black
CZ, BL/BLT, Y, BK



RAL 7016
Anthracite grey
AH



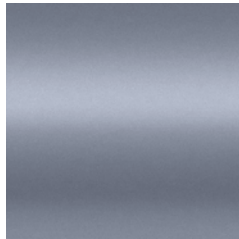
RAL 9006
White aluminium
AL, ALU, WA, X, WK



RAL 9003
Signal white
WS



RAL 7021
Black grey
GF



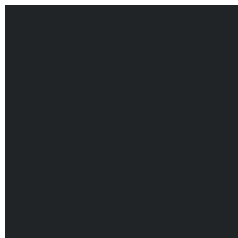
RAL 7015
Slate grey
GY



RAL 9007
Grey aluminium
GA



RAL 9010
Pure white
BI, WH, W



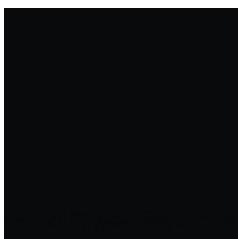
RAL 9011
Graphite black
BLK, CZ



Chrome
CR, Z



RAL 9016
Traffic white
BI, WT/WTT, W



Black Matt Anode
CZ, BLN



Natural Anode
AN

Metal



RAL 7024
Diamond Grey
NM



RAL 2001
Blood Orange
NU



NCS S 1030-Y10R
Saffron
NF



NCS S 2005-Y60R
Cashmere
NK



Platinum Metallic
ALM



Silver Metallic
SLR



RAL 4006
Purple



RAL 3020
Red

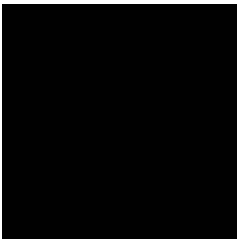


RAL 2003
Orange



RAL 120 80 60
Lime Green

Glass



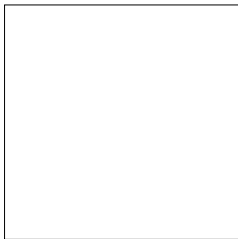
RAL 9005
Black Glass



RAL 7016
Anthracite Glass



RAL 7012
Grey SS



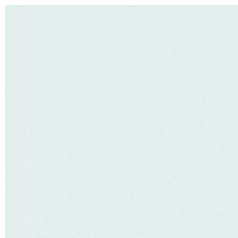
RAL 9003
White Glass, White SI



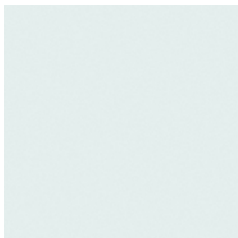
RAL 7021
Black SG



Graphite Glass



Satino White ST



Matt Glass



Transparent Glass